

Przykładowe pytania (można je wykorzystać w eliminacjach szkolnych konkursu)

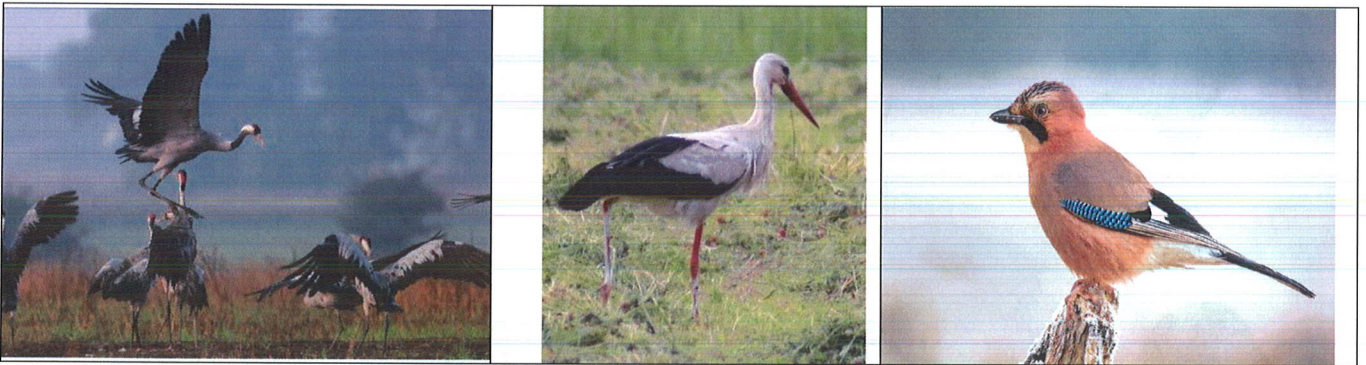
1. Do nietotów zaliczamy:

- a strusie
- b pingwiny
- c obie odpowiedzi są poprawne

2. Swoich piskląt nie wychowują, lecz podrzucają do gniazd innych ptaków:

- a kraski
- b kukułki
- c jaskółki

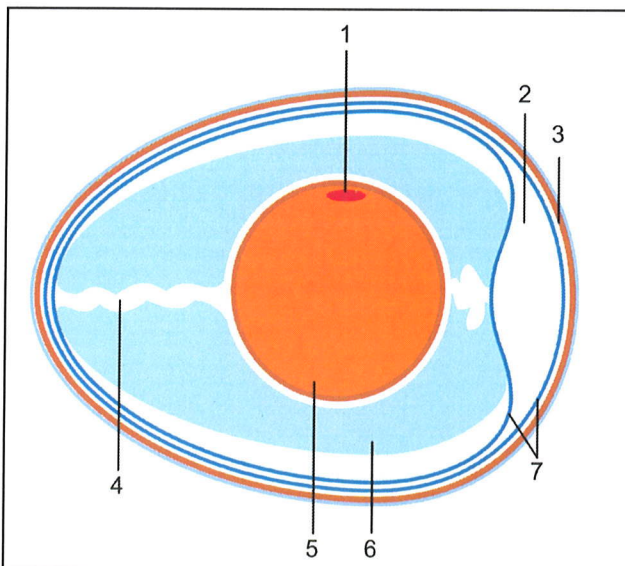
3. Który z przedstawionych na fotografii ptaków nie odlatuje na zimę z Polski? – zaznacz znakiem X pod zdjęciem.



4. Prawie wszystkie ptaki potrafią sprawnie latać. Umożliwia im to:

- a obecność grzebienia na mostku
- b przekształceniem kończyn górnych w skrzydła
- c obydwie odpowiedzi są poprawne

5. Przyporządkuj nazwy części jaja ptasiego:



Nazwa części **Nr na rysunku**

Skorupa

Błony pergaminowe

Tarczka zarodkowa

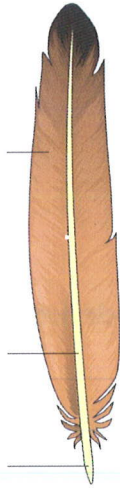
Komora powietrzna

Białko

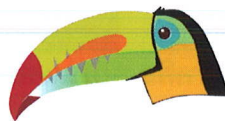
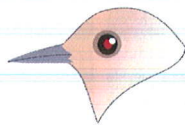
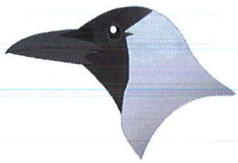
Żółtko

Sznur białkowy

6. Nazwij części pióra:



7. Na podstawie wyglądu dziobów określ jaki sposób odżywiania prezentują poniższe ptaki:



- Ziarnojad
- Filtrujący wodę
- Żywiący się nektarem kwiatów
- Owocożerny
- Owadożerny
- Wszystkożerny
- Kujący w drewnie
- Drapieżny

8. Wskaż wiersz, w którym prawidłowo uszeregowano ptaki pod względem wielkości od najmniejszego do największego.

- a sikorka, szpak, wrona, myszołów, bocian
- b wróbel, gawron, gil, gołąb, czapla
- c sójka, skowronek, czajka, bażant, żuraw

9. Zaznacz łańcuch pokarmowy, w którym występuje błąd:

- a owoce jarzębiny → jemioluszkę → kuna → wiewiórka → lis
- b nasiona traw → mysz leśna → sowa → kuna → wilk
- c liście dębu → gąsienica → sikorka → krogulec → lis

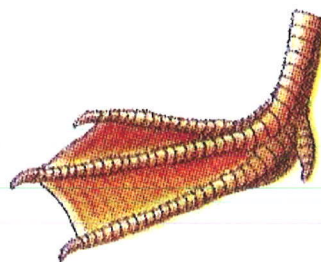
10. Ptak przedstawiony na fotografii to:

- a kormoran czarny
- b bocian czarny
- c kruk



11. Przedstawiona na rysunku noga należy do:

- a ptaka wodnego
- b drapieżnika
- c Ptaka żywiącego się nektarem (kolibra)



12. Rozsiewanie nasion przy udziale ptaków to:

- a ornitofobia
- b ornitochoria
- c antropochoria

13. Charakterystyczną cechą ptaków jest:

- a żywią się mlekiem matki
- b wykluwają się z jaj
- c ulegają przepoczwarczeniu

14. Ilość zaobserwowanych gatunków ptaków w Polsce wynosi:

- a) ponad 500
- b) około 450
- c) prawie 200

15. Sikorka waży około 20 g. i zjada dziennie tyle gramów owadów ile wynosi jej waga. Oblicz ile owadów zje w kwietniu tego roku para sikorek? Wynik przedstaw w kilogramach.

Miejsce na obliczenia

16. Ptak uważany za symbol mądrości to:

- a) orzeł
- b) sowa
- c) sokół

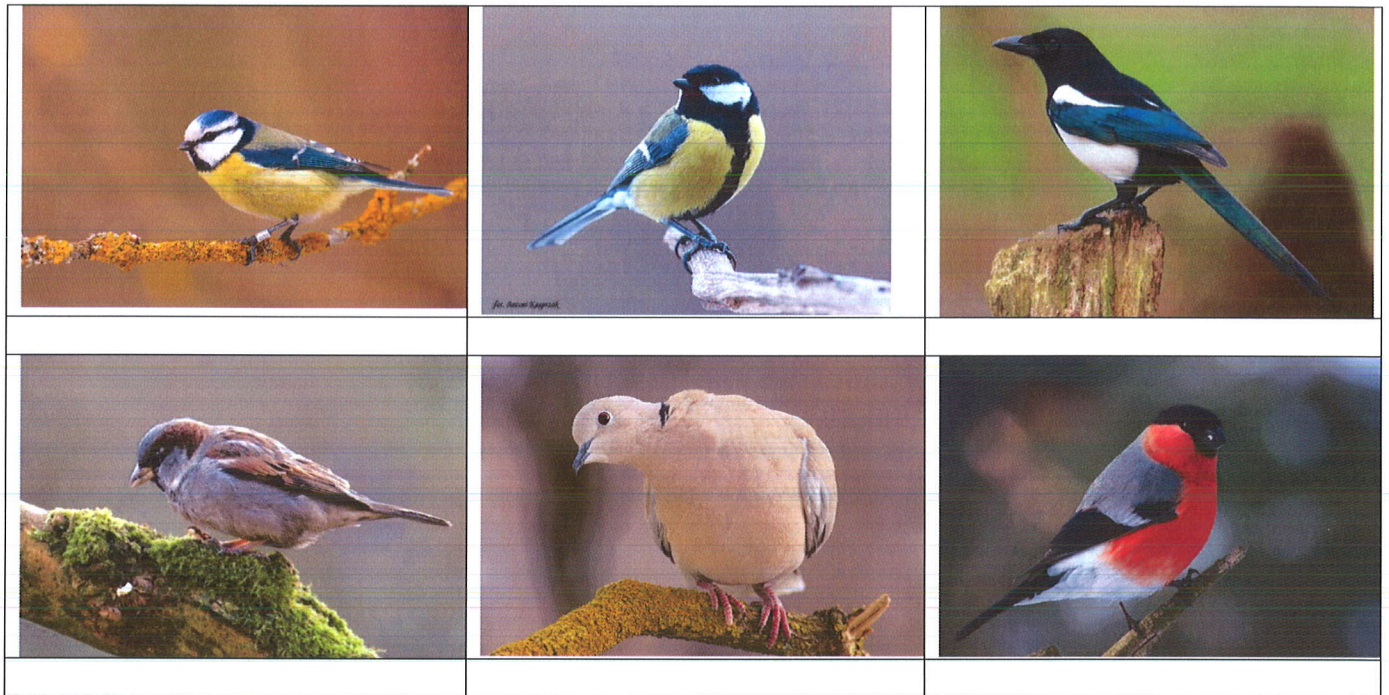
17. Gniazda przedstawione na zdjęciach należą do: (podpisz pod zdjęciami)



18. Na którego z niżej wymienionych ptaków można w Polsce polować?

- a bażanta
- b dziką kaczkę
- c obydwie odpowiedzi są prawidłowe

19. Nazwij ptaki przedstawione na zdjęciach (podpisz pod zdjęciem).



20. Zaznacz rząd w którym występują ptaki, w których upierzeniu występuje przewaga koloru czarnego:

- a czapla, kormoran, kruk, gawron, wrona, kos
- b kos, gawron, wrona, kruk, kawka
- c kruk, bocian czarny, kos, bażant, wróbel

21. Sójka pomaga leśnikom w rozsiewaniu nasion:

- a dęba
- b sosny
- c brzozy

22. Wskaż rząd w którym występują ptaki posiadające charakterystyczny „czubek” na głowie:

- a bocian czarny, czyżyk, czajka
- b dudek, jemioluszka, wróbel
- c czajka, dudek, sikorka czubatka