

**Regionalna Dyrekcja
Lasów Państwowych
w Radomiu**



**Katalog
I Regionalnej Submisji Drewna Cennego
w Regionalnej Dyrekcji Lasów
Państwowych w Radomiu**

27 listopad 2015r.



Radom, 16.11.2015 r.

Szanowni Państwo!

Serdecznie dziękuję za zainteresowanie submisją drewna cennego, którą organizujemy po raz pierwszy na terenie Regionalnej Dyrekcji Lasów Państwowych w Radomiu.

Surowiec, który Państwu oferujemy został pozyskany w ramach wielofunkcyjnej, trwale zrównoważonej gospodarki leśnej, prowadzonej zgodnie z wysokimi, proekologicznymi standardami. Potwierdzają to uzyskane przez RDLP w Radomiu certyfikaty FSC® i PEFC.

Zasoby leśne Regionalnej Dyrekcji Lasów Państwowych w Radomiu należą do najcenniejszych obszarów przyrodniczych w kraju. To przede wszystkim Puszcza Świętokrzyska i Kozienicka, ale i inne wyróżniające się kompleksy - Puszcza Stromiecka, Lasy Łżeckie oraz lasy Niecki Włoszczowskiej. Na szczególną uwagę zasługują kompleksy porośnięte olchowymi drzewostanami nad rzeką Czarną znane w całym kraju ze względu na swój zbliżony do naturalnego unikatowy charakter i ceniony surowiec olchowy o niepowtarzalnym rysunku drewna i wyjątkowej barwie.

Na naszą pierwszą submisję przygotowaliśmy blisko czterysta metrów sześciennych drewna, to głównie surowiec olchowy i dębowy oraz w mniejszych ilościach modrzewiowy, sosnowy i jaworowy. Został on zgromadzony na składnicy na terenie Nadleśnictwa Włoszczowa.

Zasady submisji, lokalizację składnicy i specyfikację zgromadzonego drewna znajdziecie Państwo na dalszych stronach katalogu.

Prezentując niniejszą ofertę zapraszam do współpracy i życzę udanych zakupów.

Z wyrazami szacunku

DYREKTOR

mgr inż. Tomasz Sot



REGULAMIN

I REGIONALNEJ SUBMISJI DREWNA CENNEGO

27 listopada 2015 r.

Podstawowe pojęcia:


1. Submisja – procedura prowadząca do sprzedaży pojedynczych sztuk drewna (losów) wyeksponowanych przez sprzedającego na składach drzewnych, polegająca na złożeniu pisemnych ofert zakupu przez oferentów.
2. Los – pojedyncza sztuka drewna na placu składowym opatrzona na obu czołach identyfikującym numerem, który odwzorowany jest w katalogu submisji.
3. Katalog submisji – zbiór dokumentów udostępnianych oferentom zainteresowanym zakupem drewna zawierający: Warunki szczegółowe submisji, Regulamin pracy Komisji przetargowej, dwa wykazy numerowanych kolejno losów wystawionych do sprzedaży, ze szczegółowym ich opisem.
4. Sprzedający – Nadleśnictwo wystawiające drewno do sprzedaży.
5. Oferent – przedsiębiorca w rozumieniu Zarządzenia Nr 59 Dyrektora Generalnego Lasów Państwowych z dnia 13 października 2014 r. w sprawie sprzedaży drewna przez Państwowe Gospodarstwo Leśne Lasy Państwowe, który w sposób skuteczny (terminowo, w miejscu i w sposób wskazany przez sprzedającego) złożył ofertę zakupu.
6. Cena – wielkość wyrażająca wolę zapłaty oferenta netto za 1 m³ drewna danego losu zaproponowana przez Oferenta, zapisana w pełnych złotych (liczbowo i słownie) w miejscu formularza ofertowego wskazanym przez Sprzedającego.

Zasady prowadzenia submisji:

1. W submisji sprzedawane jest drewno o specjalnych cechach jakościowo-wymiarowych i technicznych.
2. Do uczestnictwa w submisji uprawnieni są przedsiębiorcy (w rozumieniu Zarządzenia Nr 59 Dyrektora Generalnego Lasów Państwowych z dnia 13 października 2014 r. w sprawie sprzedaży drewna przez Państwowe Gospodarstwo Leśne Lasy Państwowe).
3. Do submisji nie dopuszcza się oferentów posiadających należności przeterminowane w jednostkach organizacyjnych Lasów Państwowych, nie objęte zabezpieczeniem płatności.
4. Szczegółowe zasady submisji przygotowuje i przedstawia do zatwierdzenia Dyrektorowi RDLP w Radomiu zespół powołany Decyzją nr 51 Dyrektora Regionalnej Dyrekcji Lasów Państwowych w Radomiu z dnia 25.09.2015 r.
5. Ceny minimalne drewna przeznaczonego na submisję ustalają nadleśniczowie oferujący drewno do sprzedaży.

Z a t w i e r d z a m :

Radom, 02 .11.2015 r.


DYREKTOR
Nadleśnictwo Tomaszów

Szczegółowe zasady

I Regionalnej Submisji Drewna Cennego w Regionalnej Dyrekcji Lasów Państwowych w Radomiu

27 listopada 2015 r.

1. Surowiec drzewny przeznaczony do sprzedaży w ramach submisji zgromadzony będzie na placu składowym w Nadleśnictwie Włoszczowa, Leśnictwo Motyczno.
2. Uczestnicy submisji (oferenci) są uprawnieni do wstępu na plac składowania drewna w celu dokonania oględzin wystawionego surowca w dniach 23-27.11.2015 r.
3. Jednostką koordynującą sprzedaż drewna w ramach niniejszej submisji jest Nadleśnictwo Włoszczowa.
4. Uczestnik submisji (oferent) – wraz ze złożeniem pisemnej oferty – uznaje bez zastrzeżeń podane niżej warunki sprzedaży i zapłaty za zakupione drewno.
5. W zakresie nieuregulowanym zasadami submisji obowiązują przepisy kodeksu cywilnego, polskiego prawa podatkowego jak również Zarządzenia nr 59 Dyrektora Generalnego Lasów Państwowych z dnia 13 października 2014 roku w sprawie zasad sprzedaży drewna w Państwowym Gospodarstwie Leśnym Lasy Państwowe.
6. Sporządza się katalog surowca, który zawiera po dwa jednobrzmiące egzemplarze takich samych kart ofertowych w części A i B katalogu, z przeznaczeniem: dla złożenia oferty (A) oraz dla nanoszenia uwag przy oględzinach surowca i odnotowania na potrzeby własne wysokości złożonej oferty (B).
7. Katalog będzie dostępny od dnia 16.11.2015 r. w biurze RDLP w Radomiu oraz w biurze Nadleśnictwa Włoszczowa. Zostanie również opublikowany na stronach internetowych: www.radom.lasy.gov.pl oraz www.wloszczowa.radom.lasy.gov.pl.
8. Oferty należy złożyć w biurze Nadleśnictwa Włoszczowa wyłącznie w języku polskim. Kompletna oferta, oprócz właściwej oferty zakupu na poszczególne losy, powinna zawierać podpisaną „Kartę oferenta” oraz „Oświadczenie nabywcy dotyczące minimalnej masy zakupu”.
9. Dla złożenia ofert stosuje się druki (formularze) z części „A” katalogu opatrzone pieczęcią i podpisem osoby upoważnionej.
10. Oferty zakupu zawierają oferowane ceny odnoszące się do 1 metra sześciennego drewna (m³) loco miejsce wyeksponowania.
11. Oferowana cena netto bez podatku VAT winna być podana w pełnych złotych cyframi i słownie. Naliczanie podatku VAT będzie zgodne z obowiązującymi w Polsce w dniu sprzedaży przepisami dotyczącymi tego podatku.
12. Oferty na wybrane i wymienione w katalogu losy (pojedyncze sztuki drewna) muszą wpłynąć – w zamkniętych kopertach – do Nadleśnictwa Włoszczowa, ul. Kolejowa 23, 29-100 Włoszczowa, do dnia 27 listopada 2015 r. do godz. 9⁰⁰ (decyduje data wpływu do sekretariatu poświadczona stemplem Nadleśnictwa).

Na kopertach należy umieścić wyraźny napis:

„Oferta na I Regionalną Submisję Drewna Cennego RDLP w Radomiu – nie otwierać przed godz. 10⁰⁰ w dniu 27 listopada 2015 r.”

13. Oferta może być wycofana wyłącznie pisemnie. Odpowiednie pismo/mail/fax musi wpłynąć do Nadleśnictwa Włoszczowa do dnia 27 listopada 2015 r. do godz. 9³⁰.
14. Rozpoczęcie submisji nastąpi w dniu 27 listopada 2015 r. o godzinie 10⁰⁰ w siedzibie Nadleśnictwa Włoszczowa, ul. Kolejowa 23, 29-100 Włoszczowa. Otwarcie ofert nastąpi w sposób jawny (publicznie).
15. Odrzuceniu podlegają oferty:
 - nabywców posiadających należności przeterminowane wobec jednostek organizacyjnych Lasów Państwowych według raportu z dnia otwarcia ofert,
 - złożone po terminie określonym w pkt. 12,
 - niespełniające, co do formy lub treści, wymogów określonych powyżej, w szczególności punktów 8, 9 i 11.
16. Uczestnik submisji może złożyć na dany los tylko jedną ofertę. W innym przypadku, wszystkie oferty klienta na dany los zostaną odrzucone.
17. Uczestnik submisji może zastrzec na piśmie minimalną masę zakupu („Oświadczenie nabywcy dotyczące minimalnej masy zakupu stanowi załącznik do niniejszych „Zasad”). Jeżeli suma mas losów przyjętych z oferty jest niższa od minimalnej masy zastrzeżonej przez tego oferenta, całość oferty zostaje odrzucona. O ile uczestnik submisji nie zastrzeże minimalnej masy zakupu - Sprzedający zastrzega sobie prawo odrzucenia w całości oferty, jeżeli zakupi on mniej niż 5 m³ drewna. Przyjmuje się, że kryterium ograniczenia masowego zostanie spełnione, jeżeli przyznana masa nie będzie niższa o więcej niż 5 % od ilości zastrzeżonej.
18. Spośród ofert nieodrzuconych, program komputerowy dokonuje wyboru oferty wg zasady najwyższej oferowanej ceny na dany los. W przypadku gdy na dany los złożone zostaną co najmniej dwie identyczne oferty cenowe, program dokona wyboru jednej oferty w drodze losowania.
19. Informacja o uzyskanych cenach sprzedaży i nabywcach poszczególnych losów zostanie podana publicznie w siedzibie Nadleśnictwa Włoszczowa bezpośrednio po rozstrzygnięciu submisji w dniu 27 listopada 2015 r. o godz. 14⁰⁰. Informacja zostanie również przesłana nabywcom pocztą elektroniczną najpóźniej w dniu 30 listopada 2015 r.

Ponadto informacja o dokonanej przez nabywcę zakupie drewna zostanie do niego wysłana pocztą (listem poleconym) najpóźniej do dnia 2 grudnia 2015 r.

Umowę uważa się za zawartą – na warunkach określonych w niniejszych Szczegółowych Zasadach i w załączonym wzorze umowy – z chwilą poinformowania uczestnika submisji o wyborze jego oferty.
20. Sprzedający zastrzega sobie prawo wycofania losu z submisji bez podania przyczyny.
21. W przypadku ofert na losy poniżej ceny minimalnej decyzję o przyjęciu oferty podejmuje nadleśniczy oferujący drewno do sprzedaży.

22. Reklamacje dotyczące jakości i stanu drewna nie będą uwzględniane, z zachowaniem odpowiedzialności Sprzedającego z tytułu rękojmi za wady ukryte.
23. Z uczestnikami submisji, którzy dokonają zakupu drewna, umowy sprzedaży spiszą właściwi nadleśniczowie lub osoby przez nich upoważnione. Umowy spisane zostaną w terminie do 7 dni licząc od dnia rozstrzygnięcia submisji. W przypadku uchylania się uczestnika submisji od spisania umowy w powyższym terminie Sprzedający może odstąpić od umowy składając oświadczenie na piśmie w terminie do 18 grudnia 2015 r.
24. Faktury pro forma zostaną wystawione i wysłane uczestnikom submisji w terminie do 2 grudnia 2015 r. Termin zapłaty za surowiec zakupiony na submisji upływa w dniu 9 grudnia 2015 r. (data wpływu na rachunek bankowy danego nadleśnictwa). Nietrzymanie terminu płatności przez uczestnika submisji będzie równoznaczne z niewykonaniem zobowiązania wynikającego z umowy, uprawniając Sprzedającego do odstąpienia od umowy. Niewykonanie warunków umowy lub odstąpienie od niej uprawnia Sprzedającego do naliczenia uczestnikowi submisji kary umownej w wysokości 25% wartości netto nieodebranego drewna.
Sprzedający zastrzega sobie prawo do dochodzenia odszkodowania przewyższającego wysokość kary umownej na zasadach ogólnych. Karę umowną naliczają poszczególne nadleśnictwa, będące właścicielem drewna.
25. Wydatek drewna może nastąpić po wpłacie całej kwoty przedpłaty, znajdującej się na fakturze pro forma. Dopuszcza się wydawanie poszczególnych sztuk/losów wygranych przez uczestnika submisji, po dokonaniu przedpłaty na daną sztukę/los drewna.
26. Załadunek odbywa się staraniem i na koszt uczestnika submisji. Zaginięcie lub uszkodzenie zakontraktowanych losów (do momentu ostatecznego terminu wywozu ustalonego w pkt. 26, po którym to na uczestnika submisji przechodzi ryzyko przypadkowej utraty lub uszkodzenia zakupionego drewna) z przyczyn niezależnych od Sprzedającego zwalnia Sprzedającego od realizacji oferty w tej części bez prawa żądania odszkodowania, a Sprzedający zwróci należność uiszczoną za zakupione losy.
27. Ostateczny termin wywozu drewna określa się na dzień 16 grudnia 2015 r. W przypadku niedotrzymania terminu wywozu drewna przez uczestnika submisji, Sprzedający jest uprawniony do naliczenia kary umownej za nieterminowy odbiór niezgodny z umową w wysokości 5 zł/m³, ale nie mniej niż 50 zł za dzień składowania na składnicy. Kara naliczana jest przez Nadleśnictwo Włoszczowa.
28. Do obliczania miąższości drewna przyjmuje się zasady pomiarów określone w Polskiej Normie: PN-D-95000: 2002 „Surowiec drzewny. Pomiar, obliczanie miąższości i cechowanie”. Klasy jakościowe WA1 (drewno wielkowymiarowe okleinowe) przyjęto ze względu na specjalne cechy i potencjalne możliwości przerobu surowca, co nie oznacza zgodności z wymogami określonymi w funkcjonujących w PGL LP ramowych warunkach technicznych na drewno okleinowe.



29. Uczestnicy submisji przed udaniem się na plac składowy celem oględzin drewna mogą nawiązać kontakt z Nadleśnictwem Włoszczowa, które udzieli niezbędnych informacji i pomocy. Dane adresowe i telefoniczne nadleśnictwa koordynującego umieszczone zostały w katalogu.
30. Wszelkie spory wynikłe z udziału uczestnika w submisji, zawarcia i realizacji umowy, rozpatrywane będą przez właściwy dla siedziby Sprzedającego sąd gospodarczy wg prawa i procedury polskiej.
31. Integralną część niniejszych Szczegółowych Zasad stanowią załączniki:
 - wzór umowy kupna-sprzedaży,
 - karta oferenta,
 - druk oświadczenia nabywcy dotyczącego minimalnej masy zakupu.

Zatwierdzam:

Radom, 02 .11.2015 r.

DYREKTOR
mgr inż. Tomasz Sot



REGULAMIN PRACY KOMISJI PRZETARGOWEJ

Niniejszy regulamin określa zasady pracy Komisji przetargowej, zwanej dalej Komisją, w trakcie procedowania rozstrzygnięć I Regionalnej Submisji Drewna Cennego w Regionalnej Dyrekcji Lasów Państwowych w Radomiu – zwanej dalej Submisją.

1. Właściwym do wskazania członków Komisji oraz określenia ich funkcji jest Nadleśniczy Nadleśnictwa Włoszczowa, jako kierujący jednostką koordynującą sprzedaż drewna w ramach Submisji.
2. Komisja składa się co najmniej z pięciu członków, w tym przewodniczącego.
3. Komisja pracuje w obecności co najmniej połowy członków, w tym przewodniczącego lub (jeśli został wyznaczony) jego zastępcy.
4. W pracach Komisji, na prawach członków, mogą uczestniczyć również członkowie zespołu powołanego Decyzją nr 51 Dyrektora Regionalnej Dyrekcji Lasów Państwowych w Radomiu z dnia 25.09.2015 r. w sprawie przeprowadzenia I Regionalnej Submisji Drewna Cennego.
5. W pracach Komisji może uczestniczyć również, bez prawa głosu, w charakterze doradcy i konsultanta, przedstawiciel dostawcy oprogramowania wspomagającego (tj. „programu komputerowego”, o którym mowa w Szczegółowych zasadach I Regionalnej Submisji Drewna Cennego w Regionalnej Dyrekcji Lasów Państwowych w Radomiu).
6. Pracami Komisji kieruje jej przewodniczący.
7. Przewodniczący Komisji obowiązany jest tak zorganizować i poprowadzić pracę Komisji, aby zapewnić sprawny przebieg rozstrzygnięcia Submisji, zgodnie z postanowieniami zatwierdzonych 2 listopada 2015 r. przez Dyrektora RDLP w Radomiu uregulowań, tj.
 - a) Regulaminu I Regionalnej Submisji Drewna Cennego
 - b) Szczegółowych zasadach I Regionalnej Submisji Drewna Cennego w Regionalnej Dyrekcji Lasów Państwowych w Radomiu
8. Przewodniczący Komisji odpowiada w szczególności za:
 - a) transparentne i udokumentowane przeprowadzenie jawnego otwarcia ofert,
 - b) wskazanie ofert, które podlegają odrzuceniu, wraz z uzasadnieniem,
 - c) precyzyjne wprowadzenie danych z ofert do ww. programu komputerowego,
 - d) nadzorowanie procesu wyboru ofert w celu właściwego wypełnienia postanowień ww. uregulowań,
 - e) terminowe sporządzenie informacji o której mowa w punkcie 19. Szczegółowych zasad I Regionalnej Submisji Drewna Cennego w Regionalnej Dyrekcji Lasów Państwowych w Radomiu i przedłożenie jej do zatwierdzenia Nadleśniczemu Nadleśnictwa Włoszczowa,
 - f) właściwe dokumentowanie prac Komisji na każdym etapie oraz sporządzenie protokołu końcowego, zawierającego syntetyczny opis wszystkich istotnych okoliczności, zdarzeń i czynności dotyczących prac Komisji w ramach procedowania rozstrzygnięcia Submisji; protokół należy sporządzić niezwłocznie (w 2. egzemplarzach) i po akceptacji Nadleśniczego Nadleśnictwa Włoszczowa przekazać 1 egz. Dyrektorowi Regionalnej Dyrekcji Lasów Państwowych w Radomiu.
9. Komisja kończy pracę wraz ze sporządzeniem i podpisaniem protokołu, o którym mowa powyżej.
10. Całość dokumentacji dotyczącej rozstrzygnięcia Submisji przechowywana jest w Nadleśnictwie Włoszczowa (oryginały) i Wydziale Gospodarki Drewnem Regionalnej Dyrekcji Lasów Państwowych w Radomiu (potwierdzone za zgodność z oryginałem kopie).
11. W sprawach nieuregulowanych niniejszym Regulaminem, dotyczących zasad pracy Komisji przy procedowaniu rozstrzygnięć Submisji, decyzje podejmuje Nadleśniczy Nadleśnictwa Włoszczowa, z obowiązkiem niezwłocznego informowania o ich zakresie Dyrektora Regionalnej Dyrekcji Lasów Państwowych w Radomiu.

DYREKTOR
mgr inż. Tomasz Sot

I Regionalna Submisja Drewna Cennego w Regionalnej Dyrekcji Lasów Państwowych w Radomiu – dane kontaktowe

Organizator

Regionalna Dyrekcja Lasów Państwowych w Radomiu

ul. 25 Czerwca 68, 26-600 Radom, Polska

tel. +48 48 385 60 51, +48 48 385 60 52

fax +48 48 385 60 01

e-mail: marketing@radom.lasy.gov.pl

Nadleśnictwo obsługujące składnice drewna w miejscowości Kozia Wieś

Nadleśnictwo Włoszczowa

ul. Kolejowa 23, 29-100 Włoszczowa

tel. + 48 41 39 42 719

fax +48 41 39 42 137

e-mail: wloszczowa@radom.lasy.gov.pl

Plac submisyjny, składnica drewna

Nadleśnictwo Włoszczowa,

Leśnictwo Motyczno – tel. 606-320-674

Miejscowość Kozia Wieś

Współrzędne geograficzne :

50°56'17"N, 20°1'56"E

(50.938184N, 20.032340E),

I Regionalna Submisja Drewna Cennego w Regionalnej Dyrekcji Lasów Państwowych w Radomiu

ZESTAWIENIE MASY DREWNA WEDŁUG GATUNKÓW [m3]
Z PODZIAŁEM NA KLASY GRUBOŚCI

Gatunek Holzart	Razem Gesamt	< 30 cm	30-34 cm	35-39 cm	40-44 cm	45-49 cm	50-59 cm	60-69 cm	70 cm +
DB - Eiche	114,26		0,62	6,26	23,07	19,5	41,13	13,79	9,89
JS - Esche	6,31			1,2	2,93		2,18		
JW - Bergahorn	1,64						1,64		
MD - Lärche	11,58				1,92	4,16	5,5		
Ol - Erle	223,33		40,83	94,53	51,81	20,57	10,84		
So - Kiefer	15,12			0,52	1,37	6,62	5,13	1,48	
OGÓŁEM-GESAMT	372,24		41,45	102,51	81,1	50,85	66,42	15,27	9,89

I Regionalna Submisja Drewna Cennego w Regionalnej Dyrekcji Lasów Państwowych w Radomiu

ZESTAWIENIE MASY DREWNA WEDŁUG NADLEŚNICTW [m3]

Nadleśnictwo Oberförsterei	Razem Gesamt	DB Eiche	JS Esche	JW Bergahorn	MD Lärche	OL Erle	So Kiefer
Daleszyce	15,86					15,86	
Grójec	21,11	13,04	6,31			1,76	
Kielce	16,84	16,84					
Ostrowiec Świętokrz	12,75	12,75					
Ruda Maleniecka	17,66					17,66	
Starachowice	15,12						15,12
Staszów	65,02	65,02					
Suchedniów	18,59	3,22		1,64	11,58	2,15	
Włoszczowa	168,5	3,39				165,11	
Zagnańsk	20,79					20,79	
Razem-Gesamt	372,24	114,26	6,31	1,64	11,58	223,33	15,12
OGÓŁEM	372,24	114,26	6,31	1,64	11,58	223,33	15,12

*Załącznik do oferty zakupu drewna na
I Regionalną Submisję Drewna Cennego
w RDLP Radom*

Karta oferenta

Nazwa firmy:.....

.....

.....

.....

Adres:

.....

.....

.....

Telefon:

Fax:

e-mail:

Nr REGON:.....

Nr NIP:

Oświadczam, że zapoznałem się z Regulaminem oraz Zasadami I Regionalnej Submisji Drewna Cennego w RDLP Radom, które akceptuję. Jednocześnie oświadczam, że firma nie posiada należności przeterminowanych wobec jednostek Lasów Państwowych i jestem(śmy) pełnoprawnym przedstawicielem firmy.

.....
Podpis(y), pieczęć

*Załącznik do oferty zakupu drewna na
I Regionalną Submisję Drewna Cennego
w RDLP Radom*

Oświadczenie nabywcy dotyczące minimalnej masy zakupu

Potwierdzam chęć zakupu surowca drzewnego:

- ✓ - bez względu na łączną masę losów przyjętych z mojej oferty*
- ✓ - wyłącznie wtedy, gdy łączna masa przyjętych losów z mojej oferty będzie większa niż m³ na całej submisji*

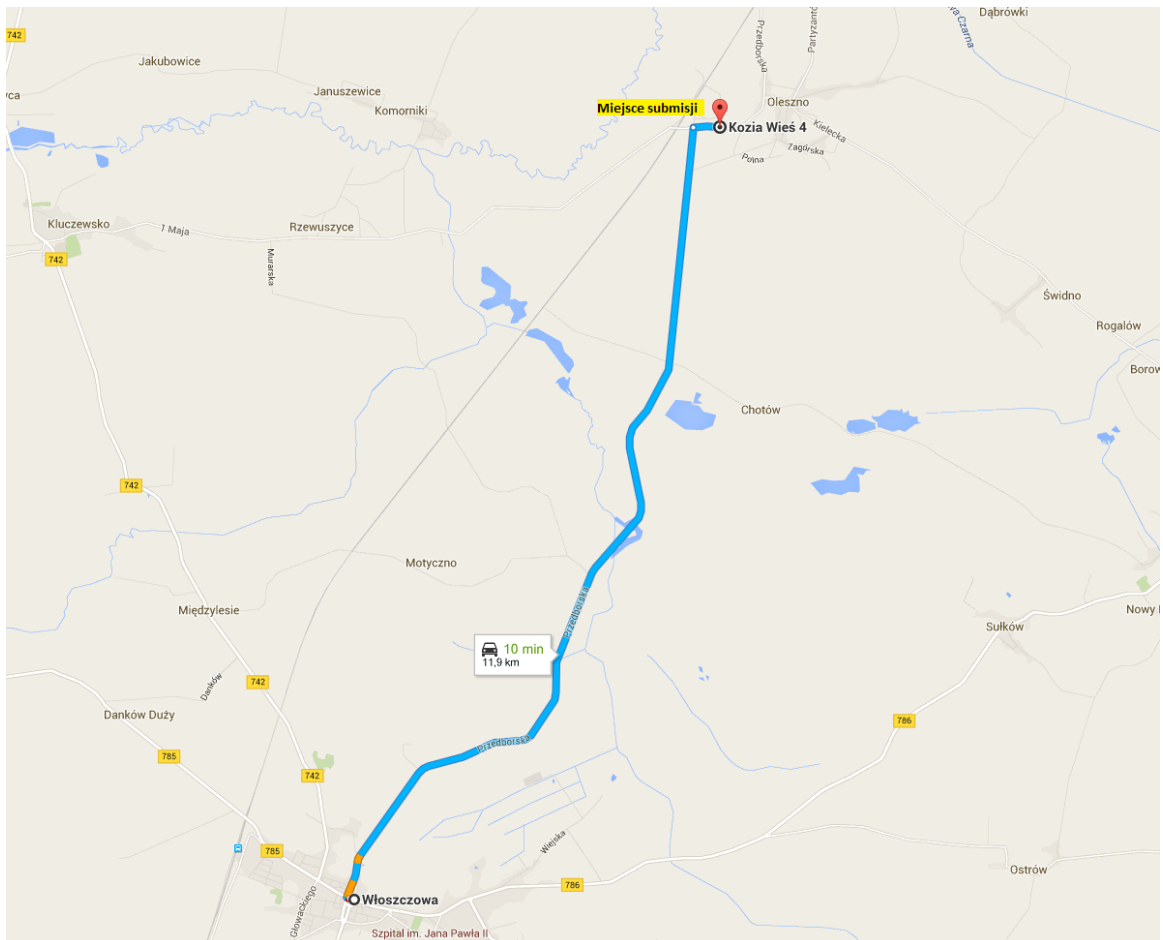
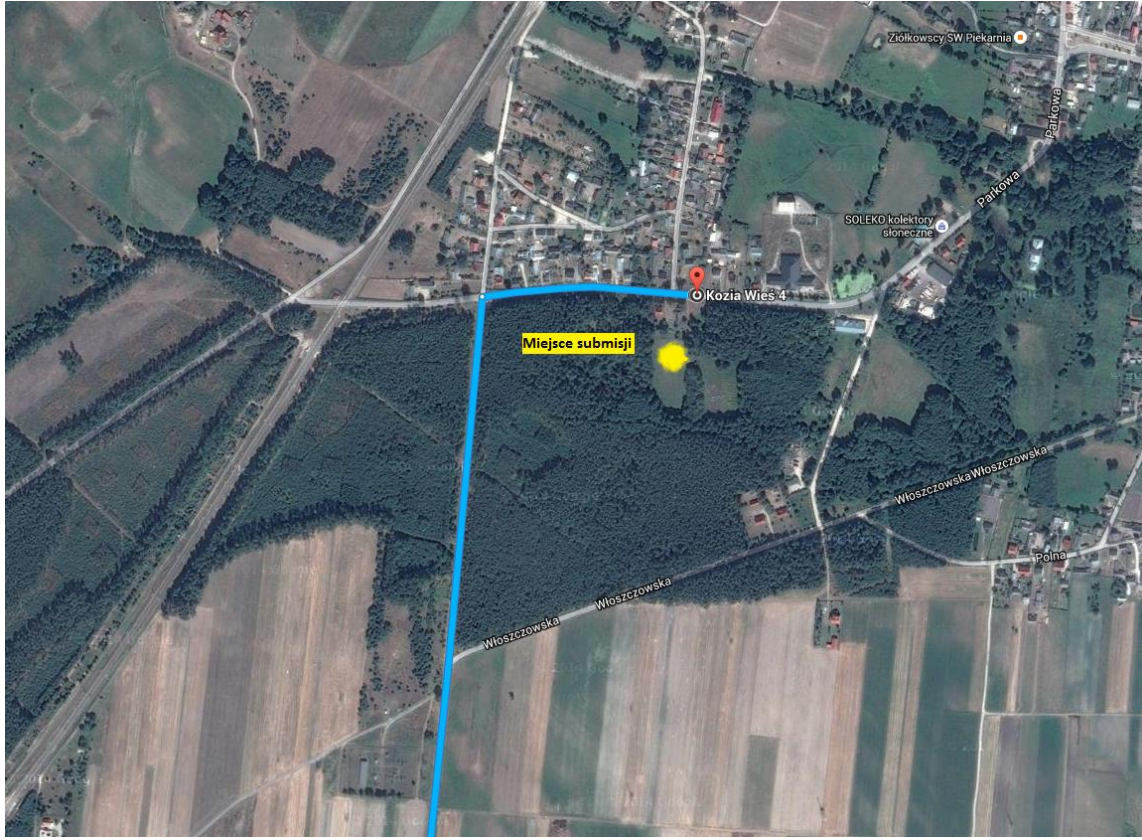
****niepotrzebne skreślić***

Oferent

.....
Miejscowość, data

.....
podpis(y), pieczęć firmowa

Plan dojazdu do placu submisji w miejscowości Kozia Wieś



A

.....
Pełna nazwa firmy - Vollständiger Firmenname

Karta ofertowa - Formblatt zur Gebotsabgabe

Przetarg-Versteigerung	Składnica Drewna - Holzlagerplatz
I Regionalna Submisja Drewna Cennego w Regionalnej Dyrekcji Lasów Państwowych w Radomiu	Kozia Wieś

Oświadczam, że warunki niniejszej submisji drewna cennego są mi znane.
Przyjmując te warunki składam poniższą ofertę:

*Hiermit erkläre ich, daß ich die Bedingungen von dieser Wertholzsubmission als verbindlich anerkenne.
Gleichzeitig lege ich das folgende Gebot vor:*

Los Nummer	Gatunek Baumart	l - länge m	d - MD cm bk-cm oR	Masa-Menge m ³ bk-FM oR	Nadleśnictwo Oberförsterei	Oferta-Gebot Zł/m ³ Zł/FM	Oferta słowna - Gebot in Worten Zł/m ³ - Zł/FM
1	DB - Eiche	7,2	66	2,46	Ostrowiec Świętokrzyski		
2	DB - Eiche	7,9	49	1,49	Ostrowiec Świętokrzyski		
3	DB - Eiche	5,2	49	0,98	Staszów		
4	DB - Eiche	7,4	48	1,34	Staszów		
5	DB - Eiche	8,5	47	1,47	Staszów		
6	DB - Eiche	7,9	49	1,49	Staszów		
7	DB - Eiche	6,7	42	0,93	Staszów		
8	DB - Eiche	5,5	37	0,59	Staszów		
9	DB - Eiche	6,2	43	0,90	Staszów		
10	DB - Eiche	7,9	44	1,20	Staszów		
11	DB - Eiche	8,6	69	3,22	Suchedniów		
12	DB - Eiche	7,3	72	2,97	Staszów		
13	DB - Eiche	7,0	68	2,54	Staszów		
14	DB - Eiche	7,8	56	1,92	Staszów		
15	DB - Eiche	10,9	51	2,23	Staszów		
16	DB - Eiche	8,3	57	2,12	Staszów		
17	DB - Eiche	8,0	54	1,83	Staszów		
18	DB - Eiche	6,0	76	2,72	Staszów		
19	DB - Eiche	9,1	58	2,40	Staszów		
20	DB - Eiche	10,5	54	2,40	Staszów		
21	DB - Eiche	8,2	55	1,95	Staszów		
22	DB - Eiche	7,2	45	1,15	Staszów		
23	DB - Eiche	6,0	40	0,75	Grójec		
24	DB - Eiche	7,1	41	0,94	Grójec		
25	DB - Eiche	6,9	44	1,05	Grójec		
26	DB - Eiche	5,4	46	0,90	Grójec		
27	DB - Eiche	5,4	44	0,82	Staszów		
28	DB - Eiche	5,5	43	0,80	Grójec		

miejsowość, data (Ort, Datum)

Oferent (Anbieter)
podpis / pieczęć (Unterschrift, Stempel)

.....
Pełna nazwa firmy - Vollständiger Firmenname

Karta ofertowa - Formblatt zur Gebotsabgabe

Przetarg-Versteigerung	Składnica DREWNA - Holzlagerplatz
I Regionalna Submisja DREWNA Cennego w Regionalnej Dyrekcji Lasów Państwowych w Radomiu	Kozia Wieś

Oświadczam, że warunki niniejszej submisji drewna cennego są mi znane.
Przyjmując te warunki składam poniższą ofertę:

*Hiermit erkläre ich, daß ich die Bedingungen von dieser Wertholzsubmission als verbindlich anerkenne.
Gleichzeitig lege ich das folgende Gebot vor:*

Los Nummer	Gatunek Baumart	l - länge m	d - MD cm bk-cm oR	Masa-Menge m ³ bk-FM oR	Nadleśnictwo Oberförsterei	Oferta-Gebot ZŁ/m ³ ZŁ/FM	Oferta słowna - Gebot in Worten ZŁ/m ³ - ZŁ/FM
29	DB - Eiche	6,1	36	0,62	Grójec		
30	DB - Eiche	5,8	51	1,18	Grójec		
31	DB - Eiche	4,6	41	0,61	Grójec		
32	DB - Eiche	5,5	42	0,76	Grójec		
33	DB - Eiche	6,8	42	0,94	Grójec		
34	DB - Eiche	5,6	43	0,81	Grójec		
35	DB - Eiche	8,6	44	1,31	Grójec		
36	DB - Eiche	8,2	45	1,30	Grójec		
37	DB - Eiche	7,7	42	1,07	Grójec		
38	DB - Eiche	7,8	56	1,92	Staszów		
39	DB - Eiche	7,1	52	1,51	Staszów		
40	DB - Eiche	7,2	52	1,53	Staszów		
41	DB - Eiche	6,0	56	1,48	Staszów		
42	DB - Eiche	6,8	48	1,23	Staszów		
43	DB - Eiche	5,3	49	1,00	Staszów		
44	DB - Eiche	5,4	55	1,28	Staszów		
45	DB - Eiche	4,6	58	1,22	Staszów		
46	DB - Eiche	6,2	52	1,32	Staszów		
47	DB - Eiche	4,9	57	1,25	Staszów		
48	DB - Eiche	4,6	59	1,26	Staszów		
49	DB - Eiche	3,8	62	1,15	Staszów		
50	DB - Eiche	5,0	59	1,37	Staszów		
51	DB - Eiche	4,4	59	1,20	Staszów		
52	DB - Eiche	4,0	47	0,69	Kielce		
53	DB - Eiche	3,1	52	0,66	Kielce		
54	DB - Eiche	3,9	43	0,57	Kielce		
55	DB - Eiche	3,8	41	0,50	Kielce		
56	DB - Eiche	4,5	42	0,62	Kielce		

miejsowość, data (Ort, Datum)

Oferent (Anbieter)
podpis / pieczęć (Unterschrift, Stempel)

.....
Pełna nazwa firmy - Vollständiger Firmenname

Karta ofertowa - Formblatt zur Gebotsabgabe

Przetarg-Versteigerung	Składnica DREWNA - Holzlagerplatz
I Regionalna Submisja DREWNA Cennego w Regionalnej Dyrekcji Lasów Państwowych w Radomiu	Kozia Wieś

Oświadczam, że warunki niniejszej submisji drewna cennego są mi znane.
Przyjmując te warunki składam poniższą ofertę:

*Hiermit erkläre ich, daß ich die Bedingungen von dieser Wertholzsubmission als verbindlich anerkenne.
Gleichzeitig lege ich das folgende Gebot vor:*

Los Nummer	Gatunek Baumart	l - Länge m	d - MD cm bk-cm oR	Masa-Menge m ³ bk-FM oR	Nadleśnictwo Oberförsterei	Oferta-Gebot ZŁ/m ³ ZŁ/FM	Oferta słowna - Gebot in Worten ZŁ/m ³ - ZŁ/FM
57	DB - Eiche	4,7	37	0,51	Kielce		
58	DB - Eiche	5,9	38	0,67	Kielce		
59	DB - Eiche	6,2	43	0,90	Kielce		
60	DB - Eiche	4,6	46	0,76	Kielce		
61	DB - Eiche	5,5	35	0,53	Kielce		
62	DB - Eiche	5,2	44	0,79	Kielce		
63	DB - Eiche	5,2	39	0,62	Kielce		
64	DB - Eiche	4,9	39	0,59	Kielce		
65	DB - Eiche	5,0	36	0,51	Kielce		
66	DB - Eiche	4,9	31	0,37	Kielce		
67	DB - Eiche	4,1	37	0,44	Kielce		
68	DB - Eiche	3,8	40	0,48	Kielce		
69	DB - Eiche	4,4	43	0,64	Kielce		
70	DB - Eiche	4,2	40	0,53	Kielce		
71	DB - Eiche	3,6	43	0,52	Kielce		
72	DB - Eiche	3,6	45	0,57	Kielce		
73	DB - Eiche	4,0	44	0,61	Kielce		
74	DB - Eiche	4,1	38	0,46	Kielce		
75	DB - Eiche	3,6	38	0,41	Kielce		
76	DB - Eiche	3,3	31	0,25	Kielce		
77	DB - Eiche	2,6	42	0,36	Kielce		
78	DB - Eiche	3,0	51	0,61	Kielce		
79	DB - Eiche	3,0	62	0,91	Kielce		
80	DB - Eiche	3,6	40	0,45	Kielce		
81	DB - Eiche	3,0	36	0,31	Kielce		
82	DB - Eiche	2,7	53	0,60	Staszów		
83	JS - Esche	2,8	42	0,39	Grójec		
84	JS - Esche	4,1	58	1,08	Grójec		

miejsowość, data (Ort, Datum)

Oferent (Anbieter)
podpis / pieczęć (Unterschrift, Stempel)

.....
Pełna nazwa firmy - Vollständiger Firmenname

Karta ofertowa - Formblatt zur Gebotsabgabe

Przetarg-Versteigerung	Składnica DREWNA - Holzlagerplatz
I Regionalna Submisja DREWNA Cennego w Regionalnej Dyrekcji Lasów Państwowych w Radomiu	Kozia Wieś

Oświadczam, że warunki niniejszej submisji drewna cennego są mi znane.
Przyjmując te warunki składam poniższą ofertę:

*Hiermit erkläre ich, daß ich die Bedingungen von dieser Wertholzsubmission als verbindlich anerkenne.
Gleichzeitig lege ich das folgende Gebot vor:*

Los Nummer	Gatunek Baumart	l - länge m	d - MD cm bk-cm oR	Masa-Menge m ³ bk-FM oR	Nadleśnictwo Oberförsterei	Oferta-Gebot ZŁ/m ³ ZŁ/FM	Oferta słowna - Gebot in Worten ZŁ/m ³ - ZŁ/FM
85	JS - Esche	4,3	36	0,44	Grójec		
86	JS - Esche	4,9	43	0,71	Grójec		
87	JS - Esche	6,4	42	0,89	Grójec		
88	JS - Esche	7,1	41	0,94	Grójec		
89	JS - Esche	7,1	37	0,76	Grójec		
90	JS - Esche	5,6	50	1,10	Grójec		
91	OL - Erle	10,8	36	1,10	Włoszczowa		
92	OL - Erle	11,2	41	1,48	Włoszczowa		
93	OL - Erle	11,9	36	1,21	Włoszczowa		
94	OL - Erle	11,9	35	1,14	Włoszczowa		
95	OL - Erle	9,8	40	1,23	Włoszczowa		
96	OL - Erle	9,9	38	1,12	Włoszczowa		
97	OL - Erle	13,5	36	1,37	Włoszczowa		
98	OL - Erle	10,3	39	1,23	Włoszczowa		
99	OL - Erle	11,7	39	1,40	Włoszczowa		
100	OL - Erle	10,4	35	1,00	Włoszczowa		
101	OL - Erle	9,8	40	1,23	Włoszczowa		
102	OL - Erle	11,2	41	1,48	Włoszczowa		
103	OL - Erle	10,4	35	1,00	Włoszczowa		
104	OL - Erle	12,2	36	1,24	Włoszczowa		
105	OL - Erle	10,5	37	1,13	Włoszczowa		
106	OL - Erle	8,9	37	0,96	Włoszczowa		
107	OL - Erle	10,0	36	1,02	Włoszczowa		
108	OL - Erle	6,9	46	1,15	Włoszczowa		
109	OL - Erle	10,7	41	1,41	Włoszczowa		
110	OL - Erle	7,4	41	0,98	Włoszczowa		
111	OL - Erle	11,6	40	1,46	Włoszczowa		
112	OL - Erle	13,6	36	1,38	Włoszczowa		

miejsowość, data (Ort, Datum)

Oferent (Anbieter)
podpis / pieczęć (Unterschrift, Stempel)

.....
Pełna nazwa firmy - *Vollständiger Firmenname*

Karta ofertowa - *Formblatt zur Gebotsabgabe*

Przetarg- <i>Versteigerung</i>	Składnica Drewna - <i>Holzlagerplatz</i>
I Regionalna Submisja Drewna Cennego w Regionalnej Dyrekcji Lasów Państwowych w Radomiu	Kozia Wieś

Oświadczam, że warunki niniejszej submisji drewna cennego są mi znane.
Przyjmując te warunki składam poniższą ofertę:

*Hiermit erkläre ich, daß ich die Bedingungen von dieser Wertholzsubmission als verbindlich anerkenne.
Gleichzeitig lege ich das folgende Gebot vor:*

Los Nummer	Gatunek Baumart	l - länge m	d - MD cm bk-cm oR	Masa-Menge m ³ bk-FM oR	Nadleśnictwo Oberförsterei	Oferta-Gebot ZŁ/m ³ ZŁ/FM	Oferta słowna - Gebot in Worten ZŁ/m ³ - ZŁ/FM
113	OL - Erle	13,6	33	1,16	Włoszczowa		
114	OL - Erle	12,0	37	1,29	Włoszczowa		
115	OL - Erle	11,8	39	1,41	Włoszczowa		
116	OL - Erle	10,9	31	0,82	Suchedniów		
117	Ol - Erle	11,8	28	0,73	Suchedniów		
118	OL - Erle	7,0	33	0,60	Suchedniów		
119	OL - Erle	6,7	35	0,64	Włoszczowa		
120	OL - Erle	7,0	35	0,67	Włoszczowa		
121	OL - Erle	9,4	36	0,96	Włoszczowa		
122	OL - Erle	9,2	45	1,46	Włoszczowa		
123	OL - Erle	8,2	37	0,88	Włoszczowa		
124	OL - Erle	9,3	30	0,66	Włoszczowa		
125	OL - Erle	8,4	34	0,76	Włoszczowa		
126	OL - Erle	7,5	35	0,72	Włoszczowa		
127	OL - Erle	11,8	35	1,14	Włoszczowa		
128	OL - Erle	8,1	36	0,82	Włoszczowa		
129	OL - Erle	8,4	44	1,28	Włoszczowa		
130	OL - Erle	8,1	38	0,92	Włoszczowa		
131	OL - Erle	8,6	39	1,03	Włoszczowa		
132	OL - Erle	7,2	41	0,95	Włoszczowa		
133	OL - Erle	5,2	35	0,50	Włoszczowa		
134	OL - Erle	5,6	41	0,74	Włoszczowa		
135	OL - Erle	5,0	31	0,38	Zagnańsk		
136	OL - Erle	4,8	29	0,32	Zagnańsk		
137	OL - Erle	6,9	32	0,55	Zagnańsk		
138	OL - Erle	7,2	33	0,62	Zagnańsk		
139	OL - Erle	6,5	31	0,49	Zagnańsk		
140	OL - Erle	5,8	31	0,44	Zagnańsk		

miejscowość, data (Ort, Datum)

Oferent (Anbieter)
podpis / pieczęć (Unterschrift, Stempel)

.....
Pełna nazwa firmy - Vollständiger Firmenname

Karta ofertowa - Formblatt zur Gebotsabgabe

Przetarg-Versteigerung	Składnica DREWNA - Holzlagerplatz
I Regionalna Submisja DREWNA Cennego w Regionalnej Dyrekcji Lasów Państwowych w Radomiu	Kozia Wieś

Oświadczam, że warunki niniejszej submisji drewna cennego są mi znane.
Przyjmując te warunki składam poniższą ofertę:

*Hiermit erkläre ich, daß ich die Bedingungen von dieser Wertholzsubmission als verbindlich anerkenne.
Gleichzeitig lege ich das folgende Gebot vor:*

Los Nummer	Gatunek Baumart	l - Länge m	d - MD cm bk-cm oR	Masa-Menge m ³ bk-FM oR	Nadleśnictwo Oberförsterei	Oferta-Gebot ZŁ/m ³ ZŁ/FM	Oferta słowna - Gebot in Worten ZŁ/m ³ - ZŁ/FM
141	OL - Erle	5,6	35	0,54	Zagnańsk		
142	OL - Erle	5,9	32	0,47	Zagnańsk		
143	OL - Erle	5,3	40	0,67	Zagnańsk		
144	OL - Erle	5,7	45	0,91	Zagnańsk		
145	OL - Erle	6,9	38	0,78	Zagnańsk		
146	OL - Erle	7,7	30	0,54	Zagnańsk		
147	OL - Erle	7,3	29	0,48	Zagnańsk		
148	OL - Erle	7,4	36	0,75	Zagnańsk		
149	OL - Erle	9,6	36	0,98	Zagnańsk		
150	OL - Erle	10,5	33	0,90	Zagnańsk		
151	OL - Erle	10,7	36	1,09	Zagnańsk		
152	OL - Erle	8,6	32	0,69	Zagnańsk		
153	OL - Erle	8,9	35	0,86	Zagnańsk		
154	OL - Erle	8,3	34	0,75	Zagnańsk		
155	OL - Erle	9,2	35	0,89	Zagnańsk		
156	OL - Erle	8,7	39	1,04	Zagnańsk		
157	OL - Erle	10,6	42	1,47	Zagnańsk		
158	OL - Erle	10,1	33	0,86	Zagnańsk		
159	OL - Erle	11,6	39	1,39	Zagnańsk		
160	OL - Erle	10,1	31	0,76	Zagnańsk		
161	OL - Erle	9,3	40	1,17	Zagnańsk		
162	OL - Erle	9,1	42	1,26	Ruda Maleniecka		
163	OL - Erle	9,0	50	1,77	Ruda Maleniecka		
164	OL - Erle	10,4	50	2,04	Ruda Maleniecka		
165	OL - Erle	12,0	36	1,22	Ruda Maleniecka		
166	OL - Erle	12,3	34	1,12	Ruda Maleniecka		
167	OL - Erle	11,4	35	1,10	Ruda Maleniecka		
168	OL - Erle	10,4	33	0,89	Ruda Maleniecka		

miejsowość, data (Ort, Datum)

Oferent (Anbieter)
podpis / pieczęć (Unterschrift, Stempel)

.....
Pełna nazwa firmy - Vollständiger Firmenname

Karta ofertowa - Formblatt zur Gebotsabgabe

Przetarg-Versteigerung	Składnica DREWNA - Holzlagerplatz
I Regionalna Submisja DREWNA Cennego w Regionalnej Dyrekcji Lasów Państwowych w Radomiu	Kozia Wieś

Oświadczam, że warunki niniejszej submisji drewna cennego są mi znane.
Przyjmując te warunki składam poniższą ofertę:

*Hiermit erkläre ich, daß ich die Bedingungen von dieser Wertholzsubmission als verbindlich anerkenne.
Gleichzeitig lege ich das folgende Gebot vor:*

Los Nummer	Gatunek Baumart	l - länge m	d - MD cm bk-cm oR	Masa-Menge m ³ bk-FM oR	Nadleśnictwo Oberförsterei	Oferta-Gebot Zł/m ³ Zł/FM	Oferta słowna - Gebot in Worten Zł/m ³ - Zł/FM
169	OL - Erle	9,4	35	0,90	Ruda Maleniecka		
170	OL - Erle	9,3	37	1,00	Ruda Maleniecka		
171	OL - Erle	8,5	37	0,91	Ruda Maleniecka		
172	OL - Erle	7,8	44	1,19	Ruda Maleniecka		
173	OL - Erle	8,0	44	1,22	Ruda Maleniecka		
174	OL - Erle	6,8	49	1,28	Ruda Maleniecka		
175	OL - Erle	6,7	43	0,97	Ruda Maleniecka		
176	OL - Erle	6,6	39	0,79	Ruda Maleniecka		
177	OL - Erle	10,8	41	1,43	Włoszczowa		
178	OL - Erle	9,8	38	1,11	Włoszczowa		
179	OL - Erle	11,4	41	1,51	Włoszczowa		
180	OL - Erle	10,6	39	1,27	Włoszczowa		
181	OL - Erle	10,5	42	1,45	Włoszczowa		
182	OL - Erle	9,4	37	1,01	Włoszczowa		
183	OL - Erle	8,8	38	1,00	Włoszczowa		
184	OL - Erle	9,9	41	1,31	Włoszczowa		
185	OL - Erle	10,5	42	1,45	Włoszczowa		
186	OL - Erle	9,9	45	1,57	Włoszczowa		
187	OL - Erle	12,2	41	1,61	Włoszczowa		
188	OL - Erle	12,9	41	1,70	Włoszczowa		
189	OL - Erle	10,8	36	1,10	Włoszczowa		
190	OL - Erle	12,3	42	1,70	Włoszczowa		
191	OL - Erle	10,2	53	2,25	Włoszczowa		
192	OL - Erle	7,9	51	1,61	Włoszczowa		
193	OL - Erle	8,2	34	0,74	Grójec		
194	OL - Erle	6,7	31	0,51	Grójec		
195	OL - Erle	6,8	37	0,73	Daleszyce		
196	OL - Erle	6,6	42	0,91	Daleszyce		

miejsowość, data (Ort, Datum)

Oferent (Anbieter)
podpis / pieczęć (Unterschrift, Stempel)

.....
Pełna nazwa firmy - *Vollständiger Firmenname*

Karta ofertowa - *Formblatt zur Gebotsabgabe*

Przetarg- <i>Versteigerung</i>	Składnica DREWNA - <i>Holzlagerplatz</i>
I Regionalna Submisja DREWNA Cennego w Regionalnej Dyrekcji Lasów Państwowych w Radomiu	Kozia Wieś

Oświadczam, że warunki niniejszej submisji drewna cennego są mi znane.
Przyjmując te warunki składam poniższą ofertę:

*Hiermit erkläre ich, daß ich die Bedingungen von dieser Wertholzsubmission als verbindlich anerkenne.
Gleichzeitig lege ich das folgende Gebot vor:*

Los Nummer	Gatunek Baumart	l - länge m	d - MD cm bk-cm oR	Masa-Menge m ³ bk-FM oR	Nadleśnictwo Oberförsterei	Oferta-Gebot ZŁ/m ³ ZŁ/FM	Oferta słowna - Gebot in Worten ZŁ/m ³ - ZŁ/FM
197	OL - Erle	6,0	41	0,79	Daleszyce		
198	OL - Erle	7,3	36	0,74	Daleszyce		
199	OL - Erle	5,9	45	0,94	Daleszyce		
200	OL - Erle	5,4	33	0,46	Daleszyce		
201	JW - Bergahorn	7,7	52	1,64	Suchedniów		
202	DB - Eiche	6,0	41	0,79	Staszów		
203	DB - Eiche	3,3	48	0,60	Staszów		
204	DB - Eiche	2,7	62	0,82	Ostrowiec Świętokrzyski		
205	DB - Eiche	2,7	44	0,41	Ostrowiec Świętokrzyski		
206	DB - Eiche	3,3	44	0,50	Ostrowiec Świętokrzyski		
207	DB - Eiche	3,7	50	0,73	Ostrowiec Świętokrzyski		
208	DB - Eiche	5,1	44	0,78	Staszów		
209	DB - Eiche	4,3	50	0,84	Ostrowiec Świętokrzyski		
210	DB - Eiche	4,7	58	1,24	Ostrowiec Świętokrzyski		
211	DB - Eiche	4,8	46	0,80	Ostrowiec Świętokrzyski		
212	DB - Eiche	3,7	60	1,05	Ostrowiec Świętokrzyski		
213	DB - Eiche	4,8	44	0,73	Ostrowiec Świętokrzyski		
214	DB - Eiche	5,3	47	0,92	Ostrowiec Świętokrzyski		
215	DB - Eiche	4,8	45	0,76	Ostrowiec Świętokrzyski		
216	DB - Eiche	6,2	53	1,37	Włoszczowa		
217	DB - Eiche	5,1	71	2,02	Włoszczowa		
218	DB - Eiche	6,6	50	1,30	Staszów		
219	DB - Eiche	4,9	54	1,12	Staszów		
220	DB - Eiche	6,6	47	1,15	Staszów		
221	DB - Eiche	5,5	71	2,18	Staszów		
222	DB - Eiche	5,0	48	0,90	Staszów		
223	DB - Eiche	5,1	64	1,64	Staszów		
224	DB - Eiche	6,3	51	1,29	Staszów		

miejsowość, data (Ort, Datum)

Oferent (Anbieter)
podpis / pieczęć (Unterschrift, Stempel)

.....
Pełna nazwa firmy - Vollständiger Firmenname

Karta ofertowa - Formblatt zur Gebotsabgabe

Przetarg-Versteigerung	Składnica DREWNA - Holzlagerplatz
I Regionalna Submisja DREWNA Cennego w Regionalnej Dyrekcji Lasów Państwowych w Radomiu	Kozia Wieś

Oświadczam, że warunki niniejszej submisji drewna cennego są mi znane.
Przyjmując te warunki składam poniższą ofertę:

*Hiermit erkläre ich, daß ich die Bedingungen von dieser Wertholzsubmission als verbindlich anerkenne.
Gleichzeitig lege ich das folgende Gebot vor:*

Los Nummer	Gatunek Baumart	l - Länge m	d - MD cm bk-cm oR	Masa-Menge m ³ bk-FM oR	Nadleśnictwo Oberförsterei	Oferta-Gebot ZŁ/m ³ ZŁ/FM	Oferta słowna - Gebot in Worten ZŁ/m ³ - ZŁ/FM
225	MD - Lärche	13,8	50	2,71	Suchedniów		
226	MD - Lärche	12,6	44	1,92	Suchedniów		
227	MD - Lärche	12,4	45	1,97	Suchedniów		
228	MD - Lärche	12,6	47	2,19	Suchedniów		
229	MD - Lärche	12,2	54	2,79	Suchedniów		
230	So - Kiefer	4,6	50	0,90	Starachowice		
231	So - Kiefer	4,9	49	0,92	Starachowice		
232	So - Kiefer	4,9	49	0,92	Starachowice		
233	So - Kiefer	4,6	44	0,70	Starachowice		
234	So - Kiefer	4,6	58	1,22	Starachowice		
235	So - Kiefer	4,6	46	0,76	Starachowice		
236	So - Kiefer	4,9	62	1,48	Starachowice		
237	So - Kiefer	4,6	49	0,87	Starachowice		
238	So - Kiefer	4,6	45	0,73	Starachowice		
239	So - Kiefer	4,9	46	0,81	Starachowice		
240	So - Kiefer	4,6	43	0,67	Starachowice		
241	So - Kiefer	4,6	54	1,05	Starachowice		
242	So - Kiefer	4,9	50	0,96	Starachowice		
243	So - Kiefer	4,6	46	0,76	Starachowice		
244	So - Kiefer	4,9	51	1,00	Starachowice		
245	So - Kiefer	4,9	47	0,85	Starachowice		
246	So - Kiefer	4,6	38	0,52	Starachowice		
247	OL - Erle	6,8	46	1,13	Daleszyce		
248	OL - Erle	6,4	38	0,73	Daleszyce		
249	OL - Erle	3,1	46	0,52	Daleszyce		
250	OL - Erle	3,0	35	0,29	Daleszyce		
251	OL - Erle	4,3	48	0,78	Daleszyce		
252	OL - Erle	3,4	43	0,49	Daleszyce		

miejsowość, data (Ort, Datum)

Oferent (Anbieter)
podpis / pieczęć (Unterschrift, Stempel)

.....
Pełna nazwa firmy - Vollständiger Firmenname

Karta ofertowa - Formblatt zur Gebotsabgabe

Przetarg-Versteigerung	Składnica DREWNA - Holzlagerplatz
I Regionalna Submisja DREWNA Cennego w Regionalnej Dyrekcji Lasów Państwowych w Radomiu	Kozia Wieś

Oświadczam, że warunki niniejszej submisji drewna cennego są mi znane.
Przyjmując te warunki składam poniższą ofertę:

*Hiermit erkläre ich, daß ich die Bedingungen von dieser Wertholzsubmission als verbindlich anerkenne.
Gleichzeitig lege ich das folgende Gebot vor:*

Los Nummer	Gatunek Baumart	l - Länge m	d - MD cm bk-cm oR	Masa-Menge m ³ bk-FM oR	Nadleśnictwo Oberförsterei	Oferta-Gebot ZŁ/m ³ ZŁ/FM	Oferta słowna - Gebot in Worten ZŁ/m ³ - ZŁ/FM
253	OL - Erle	4,6	36	0,47	Daleszyce		
254	OL - Erle	5,2	38	0,59	Włoszczowa		
255	OL - Erle	6,1	38	0,69	Włoszczowa		
256	OL - Erle	7,4	50	1,45	Włoszczowa		
257	OL - Erle	7,8	53	1,72	Włoszczowa		
258	OL - Erle	8,4	46	1,40	Włoszczowa		
259	OL - Erle	6,9	45	1,10	Włoszczowa		
260	OL - Erle	6,0	39	0,72	Włoszczowa		
261	OL - Erle	5,8	40	0,73	Włoszczowa		
262	OL - Erle	6,2	37	0,67	Włoszczowa		
263	OL - Erle	7,7	31	0,58	Włoszczowa		
264	OL - Erle	7,0	33	0,60	Włoszczowa		
265	OL - Erle	7,1	42	0,98	Włoszczowa		
266	OL - Erle	7,2	34	0,65	Włoszczowa		
267	OL - Erle	7,6	36	0,77	Włoszczowa		
268	OL - Erle	6,9	30	0,49	Włoszczowa		
269	OL - Erle	6,1	41	0,81	Włoszczowa		
270	OL - Erle	6,7	34	0,61	Włoszczowa		
271	OL - Erle	8,0	36	0,81	Włoszczowa		
272	OL - Erle	7,7	34	0,70	Włoszczowa		
273	OL - Erle	6,0	36	0,61	Włoszczowa		
274	OL - Erle	7,1	35	0,68	Włoszczowa		
275	OL - Erle	7,3	37	0,78	Włoszczowa		
276	OL - Erle	9,0	39	1,08	Włoszczowa		
277	OL - Erle	7,0	33	0,60	Włoszczowa		
278	OL - Erle	6,5	31	0,49	Włoszczowa		
279	OL - Erle	7,9	36	0,80	Włoszczowa		
280	OL - Erle	8,1	35	0,78	Włoszczowa		

miejsowość, data (Ort, Datum)

Oferent (Anbieter)
podpis / pieczęć (Unterschrift, Stempel)

.....
Pełna nazwa firmy - Vollständiger Firmenname

Karta ofertowa - Formblatt zur Gebotsabgabe

Przetarg-Versteigerung	Składnica DREWNA - Holzlagerplatz
I Regionalna Submisja DREWNA Cennego w Regionalnej Dyrekcji Lasów Państwowych w Radomiu	Kozia Wieś

Oświadczam, że warunki niniejszej submisji drewna cennego są mi znane.
Przyjmując te warunki składam poniższą ofertę:

*Hiermit erkläre ich, daß ich die Bedingungen von dieser Wertholzsubmission als verbindlich anerkenne.
Gleichzeitig lege ich das folgende Gebot vor:*

Los Nummer	Gatunek Baumart	l - Länge m	d - MD cm bk-cm oR	Masa-Menge m ³ bk-FM oR	Nadleśnictwo Oberförsterei	Oferta-Gebot ZŁ/m ³ ZŁ/FM	Oferta słowna - Gebot in Worten ZŁ/m ³ - ZŁ/FM
281	OL - Erle	6,6	34	0,60	Włoszczowa		
282	OL - Erle	7,0	34	0,64	Włoszczowa		
283	OL - Erle	5,9	35	0,57	Włoszczowa		
284	OL - Erle	5,7	38	0,65	Włoszczowa		
285	OL - Erle	5,4	36	0,55	Włoszczowa		
286	OL - Erle	5,6	34	0,51	Włoszczowa		
287	OL - Erle	5,3	42	0,73	Włoszczowa		
288	OL - Erle	5,6	32	0,45	Włoszczowa		
289	OL - Erle	5,3	29	0,35	Włoszczowa		
290	OL - Erle	5,2	34	0,47	Włoszczowa		
291	OL - Erle	5,6	29	0,37	Włoszczowa		
292	OL - Erle	5,6	34	0,51	Włoszczowa		
293	OL - Erle	5,4	32	0,43	Włoszczowa		
294	OL - Erle	5,5	34	0,50	Włoszczowa		
295	OL - Erle	5,0	28	0,31	Włoszczowa		
296	OL - Erle	5,8	31	0,44	Włoszczowa		
297	OL - Erle	6,6	34	0,60	Włoszczowa		
298	OL - Erle	4,9	35	0,47	Włoszczowa		
299	OL - Erle	5,0	33	0,43	Włoszczowa		
300	OL - Erle	4,9	40	0,62	Włoszczowa		
301	OL - Erle	5,0	34	0,45	Włoszczowa		
302	OL - Erle	3,6	31	0,27	Włoszczowa		
303	OL - Erle	6,3	39	0,75	Włoszczowa		
304	OL - Erle	5,4	41	0,71	Włoszczowa		
305	OL - Erle	5,5	36	0,56	Włoszczowa		
306	OL - Erle	6,1	48	1,10	Włoszczowa		
307	OL - Erle	6,4	36	0,65	Włoszczowa		
308	OL - Erle	6,3	41	0,83	Włoszczowa		

miejsowość, data (Ort, Datum)

Oferent (Anbieter)
podpis / pieczęć (Unterschrift, Stempel)

.....
Pełna nazwa firmy - Vollständiger Firmenname

Karta ofertowa - Formblatt zur Gebotsabgabe

Przetarg-Versteigerung	Składnica DREWNA - Holzlagerplatz
I Regionalna Submisja DREWNA Cennego w Regionalnej Dyrekcji Lasów Państwowych w Radomiu	Kozia Wieś

Oświadczam, że warunki niniejszej submisji drewna cennego są mi znane.
Przyjmując te warunki składam poniższą ofertę:

*Hiermit erkläre ich, daß ich die Bedingungen von dieser Wertholzsubmission als verbindlich anerkenne.
Gleichzeitig lege ich das folgende Gebot vor:*

Los Nummer	Gatunek Baumart	l - länge m	d - MD cm bk-cm oR	Masa-Menge m ³ bk-FM oR	Nadleśnictwo Oberförsterei	Oferta-Gebot ZŁ/m ³ ZŁ/FM	Oferta słowna - Gebot in Worten ZŁ/m ³ - ZŁ/FM
309	OL - Erle	6,7	43	0,97	Włoszczowa		
310	OL - Erle	7,9	46	1,31	Włoszczowa		
311	OL - Erle	7,2	45	1,15	Włoszczowa		
312	OL - Erle	7,8	42	1,08	Włoszczowa		
313	OL - Erle	8,4	42	1,16	Włoszczowa		
314	OL - Erle	7,1	40	0,89	Włoszczowa		
315	OL - Erle	6,7	33	0,57	Włoszczowa		
316	OL - Erle	6,4	42	0,89	Włoszczowa		
317	OL - Erle	5,6	36	0,57	Włoszczowa		
318	OL - Erle	7,4	34	0,67	Włoszczowa		
319	OL - Erle	7,0	32	0,56	Włoszczowa		
320	OL - Erle	5,4	42	0,75	Włoszczowa		
321	OL - Erle	6,6	30	0,47	Włoszczowa		
322	OL - Erle	6,8	34	0,62	Włoszczowa		
323	OL - Erle	5,5	33	0,47	Włoszczowa		
324	OL - Erle	6,5	31	0,49	Włoszczowa		
325	OL - Erle	10,0	29	0,66	Włoszczowa		
326	OL - Erle	9,9	35	0,95	Włoszczowa		
327	OL - Erle	9,1	35	0,88	Włoszczowa		
328	OL - Erle	8,9	33	0,76	Włoszczowa		
329	OL - Erle	7,8	36	0,79	Włoszczowa		
330	OL - Erle	5,1	38	0,58	Włoszczowa		
331	OL - Erle	5,7	35	0,55	Włoszczowa		
332	OL - Erle	5,9	34	0,54	Włoszczowa		
333	OL - Erle	7,3	38	0,83	Włoszczowa		
334	OL - Erle	6,9	39	0,82	Włoszczowa		
335	OL - Erle	7,8	30	0,55	Włoszczowa		
336	OL - Erle	10,5	35	1,01	Włoszczowa		

miejsowość, data (Ort, Datum)

Oferent (Anbieter)
podpis / pieczęć (Unterschrift, Stempel)

.....
Pełna nazwa firmy - Vollständiger Firmenname

Karta ofertowa - Formblatt zur Gebotsabgabe

Przetarg-Versteigerung	Składnica DREWNA - Holzlagerplatz
I Regionalna Submisja DREWNA Cennego w Regionalnej Dyrekcji Lasów Państwowych w Radomiu	Kozia Wieś

Oświadczam, że warunki niniejszej submisji drewna cennego są mi znane.
Przyjmując te warunki składam poniższą ofertę:

*Hiermit erkläre ich, daß ich die Bedingungen von dieser Wertholzsubmission als verbindlich anerkenne.
Gleichzeitig lege ich das folgende Gebot vor:*

Los Nummer	Gatunek Baumart	l - länge m	d - MD cm bk-cm oR	Masa-Menge m ³ bk-FM oR	Nadleśnictwo Oberförsterei	Oferta-Gebot ZŁ/m ³ ZŁ/FM	Oferta słowna - Gebot in Worten ZŁ/m ³ - ZŁ/FM
337	OL - Erle	6,6	34	0,60	Włoszczowa		
338	OL - Erle	7,1	30	0,50	Włoszczowa		
339	OL - Erle	8,4	32	0,68	Włoszczowa		
340	OL - Erle	8,6	29	0,57	Włoszczowa		
341	OL - Erle	7,0	37	0,75	Włoszczowa		
342	OL - Erle	8,4	39	1,00	Włoszczowa		
343	OL - Erle	7,9	35	0,76	Włoszczowa		
344	OL - Erle	9,4	35	0,90	Włoszczowa		
345	OL - Erle	9,5	39	1,13	Włoszczowa		
346	OL - Erle	9,7	38	1,10	Włoszczowa		
347	OL - Erle	8,0	31	0,60	Włoszczowa		
348	OL - Erle	8,3	34	0,75	Włoszczowa		
349	OL - Erle	7,9	31	0,60	Włoszczowa		
350	OL - Erle	7,1	35	0,68	Włoszczowa		
351	OL - Erle	6,5	36	0,66	Włoszczowa		
352	OL - Erle	6,6	30	0,47	Włoszczowa		
353	OL - Erle	7,6	32	0,61	Włoszczowa		
354	OL - Erle	7,1	37	0,76	Włoszczowa		
355	OL - Erle	6,7	39	0,80	Włoszczowa		
356	OL - Erle	8,2	37	0,88	Włoszczowa		
357	OL - Erle	7,9	36	0,80	Włoszczowa		
358	OL - Erle	7,8	29	0,52	Włoszczowa		
359	OL - Erle	6,7	29	0,44	Włoszczowa		
360	OL - Erle	6,6	37	0,71	Włoszczowa		
361	OL - Erle	5,5	31	0,42	Włoszczowa		
362	OL - Erle	5,5	46	0,91	Włoszczowa		
363	OL - Erle	5,5	39	0,66	Włoszczowa		
364	OL - Erle	10,2	44	1,55	Włoszczowa		

miejsowość, data (Ort, Datum)

Oferent (Anbieter)
podpis / pieczęć (Unterschrift, Stempel)

.....
Pełna nazwa firmy - Vollständiger Firmenname

Karta ofertowa - Formblatt zur Gebotsabgabe

Przetarg-Versteigerung	Składnica DREWNA - Holzlagerplatz
I Regionalna Submisja DREWNA Cennego w Regionalnej Dyrekcji Lasów Państwowych w Radomiu	Kozia Wieś

Oświadczam, że warunki niniejszej submisji drewna cennego są mi znane.
Przyjmując te warunki składam poniższą ofertę:

*Hiermit erkläre ich, daß ich die Bedingungen von dieser Wertholzsubmission als verbindlich anerkenne.
Gleichzeitig lege ich das folgende Gebot vor:*

Los Nummer	Gatunek Baumart	l - Länge m	d - MD cm bk-cm oR	Masa-Menge m ³ bk-FM oR	Nadleśnictwo Oberförsterei	Oferta-Gebot ZŁ/m ³ ZŁ/FM	Oferta słowna - Gebot in Worten ZŁ/m ³ - ZŁ/FM
365	OL - Erle	9,5	36	0,97	Włoszczowa		
366	OL - Erle	8,3	32	0,67	Włoszczowa		
367	OL - Erle	9,0	39	1,08	Włoszczowa		
368	OL - Erle	6,9	35	0,66	Włoszczowa		
369	OL - Erle	7,1	36	0,72	Włoszczowa		
370	OL - Erle	6,7	37	0,72	Włoszczowa		
371	OL - Erle	6,9	40	0,87	Włoszczowa		
372	OL - Erle	7,2	34	0,65	Włoszczowa		
373	OL - Erle	6,3	45	1,00	Włoszczowa		
374	OL - Erle	6,7	36	0,68	Włoszczowa		
375	OL - Erle	5,9	41	0,78	Włoszczowa		
376	OL - Erle	7,6	32	0,61	Włoszczowa		
377	OL - Erle	3,0	39	0,36	Daleszyce		
378	OL - Erle	4,7	37	0,51	Daleszyce		
379	OL - Erle	4,2	39	0,50	Daleszyce		
380	OL - Erle	5,2	37	0,56	Daleszyce		
381	OL - Erle	4,0	41	0,53	Daleszyce		
382	OL - Erle	4,7	37	0,51	Grójec		
383	OL - Erle	5,4	35	0,52	Daleszyce		
384	OL - Erle	4,7	40	0,59	Daleszyce		
385	OL - Erle	4,6	37	0,49	Daleszyce		
386	OL - Erle	5,1	36	0,52	Daleszyce		
387	OL - Erle	4,7	46	0,78	Daleszyce		
388	OL - Erle	4,9	46	0,81	Daleszyce		
389	OL - Erle	7,0	36	0,71	Daleszyce		
390	OL - Erle	4,9	39	0,59	Włoszczowa		
391	OL - Erle	4,9	41	0,65	Włoszczowa		
392	OL - Erle	4,2	30	0,30	Włoszczowa		

miejsowość, data (Ort, Datum)

Oferent (Anbieter)
podpis / pieczęć (Unterschrift, Stempel)

.....
Pełna nazwa firmy - Vollständiger Firmenname

Karta ofertowa - Formblatt zur Gebotsabgabe

Przetarg-Versteigerung	Składnica Drewna - Holzlagerplatz
I Regionalna Submisja Drewna Cennego w Regionalnej Dyrekcji Lasów Państwowych w Radomiu	Kozia Wieś

Oświadczam, że warunki niniejszej submisji drewna cennego są mi znane.
Przyjmując te warunki składam poniższą ofertę:

*Hiermit erkläre ich, daß ich die Bedingungen von dieser Wertholzsubmission als verbindlich anerkenne.
Gleichzeitig lege ich das folgende Gebot vor:*

Los Nummer	Gatunek Baumart	l - länge m	d - MD cm bk-cm oR	Masa-Menge m ³ bk-FM oR	Nadleśnictwo Oberförsterei	Oferta-Gebot Zł/m ³ Zł/FM	Oferta słowna - Gebot in Worten Zł/m ³ - Zł/FM
393	OL - Erle	3,6	47	0,62	Włoszczowa		
394	OL - Erle	3,9	39	0,47	Włoszczowa		
395	OL - Erle	4,2	33	0,36	Włoszczowa		
396	OL - Erle	4,0	35	0,38	Włoszczowa		
397	OL - Erle	4,3	36	0,44	Włoszczowa		
398	OL - Erle	4,5	35	0,43	Włoszczowa		
399	OL - Erle	4,3	40	0,54	Włoszczowa		
400	OL - Erle	4,5	37	0,48	Włoszczowa		
401	OL - Erle	3,9	46	0,65	Włoszczowa		
402	OL - Erle	4,6	31	0,35	Włoszczowa		
403	OL - Erle	4,5	33	0,38	Włoszczowa		
404	OL - Erle	4,9	32	0,39	Włoszczowa		
405	OL - Erle	4,5	38	0,51	Włoszczowa		
406	OL - Erle	4,2	43	0,61	Włoszczowa		

miejsowość, data (Ort, Datum)

Oferent (Anbieter)
podpis / pieczęć (Unterschrift, Stempel)

B

.....
Pełna nazwa firmy - Vollständiger Firmenname

Karta ofertowa - Formblatt zur Gebotsabgabe

Przetarg-Versteigerung	Składnica Drewna - Holzlagerplatz
I Regionalna Submisja Drewna Cennego w Regionalnej Dyrekcji Lasów Państwowych w Radomiu	Kozia Wieś

Oświadczam, że warunki niniejszej submisji drewna cennego są mi znane.
Przyjmując te warunki składam poniższą ofertę:

*Hiermit erkläre ich, daß ich die Bedingungen von dieser Wertholzsubmission als verbindlich anerkenne.
Gleichzeitig lege ich das folgende Gebot vor:*

Los Nummer	Gatunek Baumart	l - länge m	d - MD cm bk-cm oR	Masa-Menge m ³ bk-FM oR	Nadleśnictwo Oberförsterei	Oferta-Gebot Zł/m ³ Zł/FM	Oferta słowna - Gebot in Worten Zł/m ³ - Zł/FM
1	DB - Eiche	7,2	66	2,46	Ostrowiec Świętokrzyski		
2	DB - Eiche	7,9	49	1,49	Ostrowiec Świętokrzyski		
3	DB - Eiche	5,2	49	0,98	Staszów		
4	DB - Eiche	7,4	48	1,34	Staszów		
5	DB - Eiche	8,5	47	1,47	Staszów		
6	DB - Eiche	7,9	49	1,49	Staszów		
7	DB - Eiche	6,7	42	0,93	Staszów		
8	DB - Eiche	5,5	37	0,59	Staszów		
9	DB - Eiche	6,2	43	0,90	Staszów		
10	DB - Eiche	7,9	44	1,20	Staszów		
11	DB - Eiche	8,6	69	3,22	Suchedniów		
12	DB - Eiche	7,3	72	2,97	Staszów		
13	DB - Eiche	7,0	68	2,54	Staszów		
14	DB - Eiche	7,8	56	1,92	Staszów		
15	DB - Eiche	10,9	51	2,23	Staszów		
16	DB - Eiche	8,3	57	2,12	Staszów		
17	DB - Eiche	8,0	54	1,83	Staszów		
18	DB - Eiche	6,0	76	2,72	Staszów		
19	DB - Eiche	9,1	58	2,40	Staszów		
20	DB - Eiche	10,5	54	2,40	Staszów		
21	DB - Eiche	8,2	55	1,95	Staszów		
22	DB - Eiche	7,2	45	1,15	Staszów		
23	DB - Eiche	6,0	40	0,75	Grójec		
24	DB - Eiche	7,1	41	0,94	Grójec		
25	DB - Eiche	6,9	44	1,05	Grójec		
26	DB - Eiche	5,4	46	0,90	Grójec		
27	DB - Eiche	5,4	44	0,82	Staszów		
28	DB - Eiche	5,5	43	0,80	Grójec		

miejsowość, data (Ort, Datum)

Oferent (Anbieter)
podpis / pieczęć (Unterschrift, Stempel)

.....
Pełna nazwa firmy - Vollständiger Firmenname

Karta ofertowa - Formblatt zur Gebotsabgabe

Przetarg-Versteigerung	Składnica DREWNA - Holzlagerplatz
I Regionalna Submisja DREWNA Cennego w Regionalnej Dyrekcji Lasów Państwowych w Radomiu	Kozia Wieś

Oświadczam, że warunki niniejszej submisji drewna cennego są mi znane.
Przyjmując te warunki składam poniższą ofertę:

*Hiermit erkläre ich, daß ich die Bedingungen von dieser Wertholzsubmission als verbindlich anerkenne.
Gleichzeitig lege ich das folgende Gebot vor:*

Los Nummer	Gatunek Baumart	l - länge m	d - MD cm bk-cm oR	Masa-Menge m ³ bk-FM oR	Nadleśnictwo Oberförsterei	Oferta-Gebot ZŁ/m ³ ZŁ/FM	Oferta słowna - Gebot in Worten ZŁ/m ³ - ZŁ/FM
29	DB - Eiche	6,1	36	0,62	Grójec		
30	DB - Eiche	5,8	51	1,18	Grójec		
31	DB - Eiche	4,6	41	0,61	Grójec		
32	DB - Eiche	5,5	42	0,76	Grójec		
33	DB - Eiche	6,8	42	0,94	Grójec		
34	DB - Eiche	5,6	43	0,81	Grójec		
35	DB - Eiche	8,6	44	1,31	Grójec		
36	DB - Eiche	8,2	45	1,30	Grójec		
37	DB - Eiche	7,7	42	1,07	Grójec		
38	DB - Eiche	7,8	56	1,92	Staszów		
39	DB - Eiche	7,1	52	1,51	Staszów		
40	DB - Eiche	7,2	52	1,53	Staszów		
41	DB - Eiche	6,0	56	1,48	Staszów		
42	DB - Eiche	6,8	48	1,23	Staszów		
43	DB - Eiche	5,3	49	1,00	Staszów		
44	DB - Eiche	5,4	55	1,28	Staszów		
45	DB - Eiche	4,6	58	1,22	Staszów		
46	DB - Eiche	6,2	52	1,32	Staszów		
47	DB - Eiche	4,9	57	1,25	Staszów		
48	DB - Eiche	4,6	59	1,26	Staszów		
49	DB - Eiche	3,8	62	1,15	Staszów		
50	DB - Eiche	5,0	59	1,37	Staszów		
51	DB - Eiche	4,4	59	1,20	Staszów		
52	DB - Eiche	4,0	47	0,69	Kielce		
53	DB - Eiche	3,1	52	0,66	Kielce		
54	DB - Eiche	3,9	43	0,57	Kielce		
55	DB - Eiche	3,8	41	0,50	Kielce		
56	DB - Eiche	4,5	42	0,62	Kielce		

miejsowość, data (Ort, Datum)

Oferent (Anbieter)
podpis / pieczęć (Unterschrift, Stempel)

.....
Pełna nazwa firmy - Vollständiger Firmenname

Karta ofertowa - Formblatt zur Gebotsabgabe

Przetarg-Versteigerung	Składnica DREWNA - Holzlagerplatz
I Regionalna Submisja DREWNA Cennego w Regionalnej Dyrekcji Lasów Państwowych w Radomiu	Kozia Wieś

Oświadczam, że warunki niniejszej submisji drewna cennego są mi znane.
Przyjmując te warunki składam poniższą ofertę:

*Hiermit erkläre ich, daß ich die Bedingungen von dieser Wertholzsubmission als verbindlich anerkenne.
Gleichzeitig lege ich das folgende Gebot vor:*

Los Nummer	Gatunek Baumart	l - länge m	d - MD cm bk-cm oR	Masa-Menge m ³ bk-FM oR	Nadleśnictwo Oberförsterei	Oferta-Gebot ZŁ/m ³ ZŁ/FM	Oferta słowna - Gebot in Worten ZŁ/m ³ - ZŁ/FM
57	DB - Eiche	4,7	37	0,51	Kielce		
58	DB - Eiche	5,9	38	0,67	Kielce		
59	DB - Eiche	6,2	43	0,90	Kielce		
60	DB - Eiche	4,6	46	0,76	Kielce		
61	DB - Eiche	5,5	35	0,53	Kielce		
62	DB - Eiche	5,2	44	0,79	Kielce		
63	DB - Eiche	5,2	39	0,62	Kielce		
64	DB - Eiche	4,9	39	0,59	Kielce		
65	DB - Eiche	5,0	36	0,51	Kielce		
66	DB - Eiche	4,9	31	0,37	Kielce		
67	DB - Eiche	4,1	37	0,44	Kielce		
68	DB - Eiche	3,8	40	0,48	Kielce		
69	DB - Eiche	4,4	43	0,64	Kielce		
70	DB - Eiche	4,2	40	0,53	Kielce		
71	DB - Eiche	3,6	43	0,52	Kielce		
72	DB - Eiche	3,6	45	0,57	Kielce		
73	DB - Eiche	4,0	44	0,61	Kielce		
74	DB - Eiche	4,1	38	0,46	Kielce		
75	DB - Eiche	3,6	38	0,41	Kielce		
76	DB - Eiche	3,3	31	0,25	Kielce		
77	DB - Eiche	2,6	42	0,36	Kielce		
78	DB - Eiche	3,0	51	0,61	Kielce		
79	DB - Eiche	3,0	62	0,91	Kielce		
80	DB - Eiche	3,6	40	0,45	Kielce		
81	DB - Eiche	3,0	36	0,31	Kielce		
82	DB - Eiche	2,7	53	0,60	Staszów		
83	JS - Esche	2,8	42	0,39	Grójec		
84	JS - Esche	4,1	58	1,08	Grójec		

miejsowość, data (Ort, Datum)

Oferent (Anbieter)
podpis / pieczęć (Unterschrift, Stempel)

.....
Pełna nazwa firmy - Vollständiger Firmenname

Karta ofertowa - Formblatt zur Gebotsabgabe

Przetarg-Versteigerung	Składnica DREWNA - Holzlagerplatz
I Regionalna Submisja DREWNA Cennego w Regionalnej Dyrekcji Lasów Państwowych w Radomiu	Kozia Wieś

Oświadczam, że warunki niniejszej submisji drewna cennego są mi znane.
Przyjmując te warunki składam poniższą ofertę:

*Hiermit erkläre ich, daß ich die Bedingungen von dieser Wertholzsubmission als verbindlich anerkenne.
Gleichzeitig lege ich das folgende Gebot vor:*

Los Nummer	Gatunek Baumart	l - länge m	d - MD cm bk-cm oR	Masa-Menge m ³ bk-FM oR	Nadleśnictwo Oberförsterei	Oferta-Gebot ZŁ/m ³ ZŁ/FM	Oferta słowna - Gebot in Worten ZŁ/m ³ - ZŁ/FM
85	JS - Esche	4,3	36	0,44	Grójec		
86	JS - Esche	4,9	43	0,71	Grójec		
87	JS - Esche	6,4	42	0,89	Grójec		
88	JS - Esche	7,1	41	0,94	Grójec		
89	JS - Esche	7,1	37	0,76	Grójec		
90	JS - Esche	5,6	50	1,10	Grójec		
91	OL - Erle	10,8	36	1,10	Włoszczowa		
92	OL - Erle	11,2	41	1,48	Włoszczowa		
93	OL - Erle	11,9	36	1,21	Włoszczowa		
94	OL - Erle	11,9	35	1,14	Włoszczowa		
95	OL - Erle	9,8	40	1,23	Włoszczowa		
96	OL - Erle	9,9	38	1,12	Włoszczowa		
97	OL - Erle	13,5	36	1,37	Włoszczowa		
98	OL - Erle	10,3	39	1,23	Włoszczowa		
99	OL - Erle	11,7	39	1,40	Włoszczowa		
100	OL - Erle	10,4	35	1,00	Włoszczowa		
101	OL - Erle	9,8	40	1,23	Włoszczowa		
102	OL - Erle	11,2	41	1,48	Włoszczowa		
103	OL - Erle	10,4	35	1,00	Włoszczowa		
104	OL - Erle	12,2	36	1,24	Włoszczowa		
105	OL - Erle	10,5	37	1,13	Włoszczowa		
106	OL - Erle	8,9	37	0,96	Włoszczowa		
107	OL - Erle	10,0	36	1,02	Włoszczowa		
108	OL - Erle	6,9	46	1,15	Włoszczowa		
109	OL - Erle	10,7	41	1,41	Włoszczowa		
110	OL - Erle	7,4	41	0,98	Włoszczowa		
111	OL - Erle	11,6	40	1,46	Włoszczowa		
112	OL - Erle	13,6	36	1,38	Włoszczowa		

miejsowość, data (Ort, Datum)

Oferent (Anbieter)
podpis / pieczęć (Unterschrift, Stempel)

.....
Pełna nazwa firmy - Vollständiger Firmenname

Karta ofertowa - Formblatt zur Gebotsabgabe

Przetarg-Versteigerung	Składnica Drewna - Holzlagerplatz
I Regionalna Submisja Drewna Cennego w Regionalnej Dyrekcji Lasów Państwowych w Radomiu	Kozia Wieś

Oświadczam, że warunki niniejszej submisji drewna cennego są mi znane.
Przyjmując te warunki składam poniższą ofertę:

*Hiermit erkläre ich, daß ich die Bedingungen von dieser Wertholzsubmission als verbindlich anerkenne.
Gleichzeitig lege ich das folgende Gebot vor:*

Los Nummer	Gatunek Baumart	l - länge m	d - MD cm bk-cm oR	Masa-Menge m ³ bk-FM oR	Nadleśnictwo Oberförsterei	Oferta-Gebot ZŁ/m ³ ZŁ/FM	Oferta słowna - Gebot in Worten ZŁ/m ³ - ZŁ/FM
113	OL - Erle	13,6	33	1,16	Włoszczowa		
114	OL - Erle	12,0	37	1,29	Włoszczowa		
115	OL - Erle	11,8	39	1,41	Włoszczowa		
116	OL - Erle	10,9	31	0,82	Suchedniów		
117	Ol - Erle	11,8	28	0,73	Suchedniów		
118	OL - Erle	7,0	33	0,60	Suchedniów		
119	OL - Erle	6,7	35	0,64	Włoszczowa		
120	OL - Erle	7,0	35	0,67	Włoszczowa		
121	OL - Erle	9,4	36	0,96	Włoszczowa		
122	OL - Erle	9,2	45	1,46	Włoszczowa		
123	OL - Erle	8,2	37	0,88	Włoszczowa		
124	OL - Erle	9,3	30	0,66	Włoszczowa		
125	OL - Erle	8,4	34	0,76	Włoszczowa		
126	OL - Erle	7,5	35	0,72	Włoszczowa		
127	OL - Erle	11,8	35	1,14	Włoszczowa		
128	OL - Erle	8,1	36	0,82	Włoszczowa		
129	OL - Erle	8,4	44	1,28	Włoszczowa		
130	OL - Erle	8,1	38	0,92	Włoszczowa		
131	OL - Erle	8,6	39	1,03	Włoszczowa		
132	OL - Erle	7,2	41	0,95	Włoszczowa		
133	OL - Erle	5,2	35	0,50	Włoszczowa		
134	OL - Erle	5,6	41	0,74	Włoszczowa		
135	OL - Erle	5,0	31	0,38	Zagnańsk		
136	OL - Erle	4,8	29	0,32	Zagnańsk		
137	OL - Erle	6,9	32	0,55	Zagnańsk		
138	OL - Erle	7,2	33	0,62	Zagnańsk		
139	OL - Erle	6,5	31	0,49	Zagnańsk		
140	OL - Erle	5,8	31	0,44	Zagnańsk		

miejscowość, data (Ort, Datum)

Oferent (Anbieter)
podpis / pieczęć (Unterschrift, Stempel)

.....
Pełna nazwa firmy - Vollständiger Firmenname

Karta ofertowa - Formblatt zur Gebotsabgabe

Przetarg-Versteigerung	Składnica DREWNA - Holzlagerplatz
I Regionalna Submisja DREWNA Cennego w Regionalnej Dyrekcji Lasów Państwowych w Radomiu	Kozia Wieś

Oświadczam, że warunki niniejszej submisji drewna cennego są mi znane.
Przyjmując te warunki składam poniższą ofertę:

*Hiermit erkläre ich, daß ich die Bedingungen von dieser Wertholzsubmission als verbindlich anerkenne.
Gleichzeitig lege ich das folgende Gebot vor:*

Los Nummer	Gatunek Baumart	l - Länge m	d - MD cm bk-cm oR	Masa-Menge m ³ bk-FM oR	Nadleśnictwo Oberförsterei	Oferta-Gebot ZŁ/m ³ ZŁ/FM	Oferta słowna - Gebot in Worten ZŁ/m ³ - ZŁ/FM
141	OL - Erle	5,6	35	0,54	Zagnańsk		
142	OL - Erle	5,9	32	0,47	Zagnańsk		
143	OL - Erle	5,3	40	0,67	Zagnańsk		
144	OL - Erle	5,7	45	0,91	Zagnańsk		
145	OL - Erle	6,9	38	0,78	Zagnańsk		
146	OL - Erle	7,7	30	0,54	Zagnańsk		
147	OL - Erle	7,3	29	0,48	Zagnańsk		
148	OL - Erle	7,4	36	0,75	Zagnańsk		
149	OL - Erle	9,6	36	0,98	Zagnańsk		
150	OL - Erle	10,5	33	0,90	Zagnańsk		
151	OL - Erle	10,7	36	1,09	Zagnańsk		
152	OL - Erle	8,6	32	0,69	Zagnańsk		
153	OL - Erle	8,9	35	0,86	Zagnańsk		
154	OL - Erle	8,3	34	0,75	Zagnańsk		
155	OL - Erle	9,2	35	0,89	Zagnańsk		
156	OL - Erle	8,7	39	1,04	Zagnańsk		
157	OL - Erle	10,6	42	1,47	Zagnańsk		
158	OL - Erle	10,1	33	0,86	Zagnańsk		
159	OL - Erle	11,6	39	1,39	Zagnańsk		
160	OL - Erle	10,1	31	0,76	Zagnańsk		
161	OL - Erle	9,3	40	1,17	Zagnańsk		
162	OL - Erle	9,1	42	1,26	Ruda Maleniecka		
163	OL - Erle	9,0	50	1,77	Ruda Maleniecka		
164	OL - Erle	10,4	50	2,04	Ruda Maleniecka		
165	OL - Erle	12,0	36	1,22	Ruda Maleniecka		
166	OL - Erle	12,3	34	1,12	Ruda Maleniecka		
167	OL - Erle	11,4	35	1,10	Ruda Maleniecka		
168	OL - Erle	10,4	33	0,89	Ruda Maleniecka		

miejsowość, data (Ort, Datum)

Oferent (Anbieter)
podpis / pieczęć (Unterschrift, Stempel)

.....
Pełna nazwa firmy - Vollständiger Firmenname

Karta ofertowa - Formblatt zur Gebotsabgabe

Przetarg-Versteigerung	Składnica DREWNA - Holzlagerplatz
I Regionalna Submisja DREWNA Cennego w Regionalnej Dyrekcji Lasów Państwowych w Radomiu	Kozia Wieś

Oświadczam, że warunki niniejszej submisji drewna cennego są mi znane.
Przyjmując te warunki składam poniższą ofertę:

*Hiermit erkläre ich, daß ich die Bedingungen von dieser Wertholzsubmission als verbindlich anerkenne.
Gleichzeitig lege ich das folgende Gebot vor:*

Los Nummer	Gatunek Baumart	l - länge m	d - MD cm bk-cm oR	Masa-Menge m ³ bk-FM oR	Nadleśnictwo Oberförsterei	Oferta-Gebot Zł/m ³ Zł/FM	Oferta słowna - Gebot in Worten Zł/m ³ - Zł/FM
169	OL - Erle	9,4	35	0,90	Ruda Maleniecka		
170	OL - Erle	9,3	37	1,00	Ruda Maleniecka		
171	OL - Erle	8,5	37	0,91	Ruda Maleniecka		
172	OL - Erle	7,8	44	1,19	Ruda Maleniecka		
173	OL - Erle	8,0	44	1,22	Ruda Maleniecka		
174	OL - Erle	6,8	49	1,28	Ruda Maleniecka		
175	OL - Erle	6,7	43	0,97	Ruda Maleniecka		
176	OL - Erle	6,6	39	0,79	Ruda Maleniecka		
177	OL - Erle	10,8	41	1,43	Włoszczowa		
178	OL - Erle	9,8	38	1,11	Włoszczowa		
179	OL - Erle	11,4	41	1,51	Włoszczowa		
180	OL - Erle	10,6	39	1,27	Włoszczowa		
181	OL - Erle	10,5	42	1,45	Włoszczowa		
182	OL - Erle	9,4	37	1,01	Włoszczowa		
183	OL - Erle	8,8	38	1,00	Włoszczowa		
184	OL - Erle	9,9	41	1,31	Włoszczowa		
185	OL - Erle	10,5	42	1,45	Włoszczowa		
186	OL - Erle	9,9	45	1,57	Włoszczowa		
187	OL - Erle	12,2	41	1,61	Włoszczowa		
188	OL - Erle	12,9	41	1,70	Włoszczowa		
189	OL - Erle	10,8	36	1,10	Włoszczowa		
190	OL - Erle	12,3	42	1,70	Włoszczowa		
191	OL - Erle	10,2	53	2,25	Włoszczowa		
192	OL - Erle	7,9	51	1,61	Włoszczowa		
193	OL - Erle	8,2	34	0,74	Grójec		
194	OL - Erle	6,7	31	0,51	Grójec		
195	OL - Erle	6,8	37	0,73	Daleszyce		
196	OL - Erle	6,6	42	0,91	Daleszyce		

miejsowość, data (Ort, Datum)

Oferent (Anbieter)
podpis / pieczęć (Unterschrift, Stempel)

.....
Pełna nazwa firmy - *Vollständiger Firmenname*

Karta ofertowa - *Formblatt zur Gebotsabgabe*

Przetarg- <i>Versteigerung</i>	Składnica DREWNA - <i>Holzlagerplatz</i>
I Regionalna Submisja DREWNA Cennego w Regionalnej Dyrekcji Lasów Państwowych w Radomiu	Kozia Wieś

Oświadczam, że warunki niniejszej submisji drewna cennego są mi znane.
Przyjmując te warunki składam poniższą ofertę:

*Hiermit erkläre ich, daß ich die Bedingungen von dieser Wertholzsubmission als verbindlich anerkenne.
Gleichzeitig lege ich das folgende Gebot vor:*

Los Nummer	Gatunek Baumart	l - länge m	d - MD cm bk-cm oR	Masa-Menge m ³ bk-FM oR	Nadleśnictwo Oberförsterei	Oferta-Gebot ZŁ/m ³ ZŁ/FM	Oferta słowna - Gebot in Worten ZŁ/m ³ - ZŁ/FM
197	OL - Erle	6,0	41	0,79	Daleszyce		
198	OL - Erle	7,3	36	0,74	Daleszyce		
199	OL - Erle	5,9	45	0,94	Daleszyce		
200	OL - Erle	5,4	33	0,46	Daleszyce		
201	JW - Bergahorn	7,7	52	1,64	Suchedniów		
202	DB - Eiche	6,0	41	0,79	Staszów		
203	DB - Eiche	3,3	48	0,60	Staszów		
204	DB - Eiche	2,7	62	0,82	Ostrowiec Świętokrzyski		
205	DB - Eiche	2,7	44	0,41	Ostrowiec Świętokrzyski		
206	DB - Eiche	3,3	44	0,50	Ostrowiec Świętokrzyski		
207	DB - Eiche	3,7	50	0,73	Ostrowiec Świętokrzyski		
208	DB - Eiche	5,1	44	0,78	Staszów		
209	DB - Eiche	4,3	50	0,84	Ostrowiec Świętokrzyski		
210	DB - Eiche	4,7	58	1,24	Ostrowiec Świętokrzyski		
211	DB - Eiche	4,8	46	0,80	Ostrowiec Świętokrzyski		
212	DB - Eiche	3,7	60	1,05	Ostrowiec Świętokrzyski		
213	DB - Eiche	4,8	44	0,73	Ostrowiec Świętokrzyski		
214	DB - Eiche	5,3	47	0,92	Ostrowiec Świętokrzyski		
215	DB - Eiche	4,8	45	0,76	Ostrowiec Świętokrzyski		
216	DB - Eiche	6,2	53	1,37	Włoszczowa		
217	DB - Eiche	5,1	71	2,02	Włoszczowa		
218	DB - Eiche	6,6	50	1,30	Staszów		
219	DB - Eiche	4,9	54	1,12	Staszów		
220	DB - Eiche	6,6	47	1,15	Staszów		
221	DB - Eiche	5,5	71	2,18	Staszów		
222	DB - Eiche	5,0	48	0,90	Staszów		
223	DB - Eiche	5,1	64	1,64	Staszów		
224	DB - Eiche	6,3	51	1,29	Staszów		

miejsowość, data (Ort, Datum)

Oferent (Anbieter)
podpis / pieczęć (Unterschrift, Stempel)

.....
Pełna nazwa firmy - Vollständiger Firmenname

Karta ofertowa - Formblatt zur Gebotsabgabe

Przetarg-Versteigerung	Składnica DREWNA - Holzlagerplatz
I Regionalna Submisja DREWNA Cennego w Regionalnej Dyrekcji Lasów Państwowych w Radomiu	Kozia Wieś

Oświadczam, że warunki niniejszej submisji drewna cennego są mi znane.
Przyjmując te warunki składam poniższą ofertę:

*Hiermit erkläre ich, daß ich die Bedingungen von dieser Wertholzsubmission als verbindlich anerkenne.
Gleichzeitig lege ich das folgende Gebot vor:*

Los Nummer	Gatunek Baumart	l - Länge m	d - MD cm bk-cm oR	Masa-Menge m ³ bk-FM oR	Nadleśnictwo Oberförsterei	Oferta-Gebot ZŁ/m ³ ZŁ/FM	Oferta słowna - Gebot in Worten ZŁ/m ³ - ZŁ/FM
225	MD - Lärche	13,8	50	2,71	Suchedniów		
226	MD - Lärche	12,6	44	1,92	Suchedniów		
227	MD - Lärche	12,4	45	1,97	Suchedniów		
228	MD - Lärche	12,6	47	2,19	Suchedniów		
229	MD - Lärche	12,2	54	2,79	Suchedniów		
230	So - Kiefer	4,6	50	0,90	Starachowice		
231	So - Kiefer	4,9	49	0,92	Starachowice		
232	So - Kiefer	4,9	49	0,92	Starachowice		
233	So - Kiefer	4,6	44	0,70	Starachowice		
234	So - Kiefer	4,6	58	1,22	Starachowice		
235	So - Kiefer	4,6	46	0,76	Starachowice		
236	So - Kiefer	4,9	62	1,48	Starachowice		
237	So - Kiefer	4,6	49	0,87	Starachowice		
238	So - Kiefer	4,6	45	0,73	Starachowice		
239	So - Kiefer	4,9	46	0,81	Starachowice		
240	So - Kiefer	4,6	43	0,67	Starachowice		
241	So - Kiefer	4,6	54	1,05	Starachowice		
242	So - Kiefer	4,9	50	0,96	Starachowice		
243	So - Kiefer	4,6	46	0,76	Starachowice		
244	So - Kiefer	4,9	51	1,00	Starachowice		
245	So - Kiefer	4,9	47	0,85	Starachowice		
246	So - Kiefer	4,6	38	0,52	Starachowice		
247	OL - Erle	6,8	46	1,13	Daleszyce		
248	OL - Erle	6,4	38	0,73	Daleszyce		
249	OL - Erle	3,1	46	0,52	Daleszyce		
250	OL - Erle	3,0	35	0,29	Daleszyce		
251	OL - Erle	4,3	48	0,78	Daleszyce		
252	OL - Erle	3,4	43	0,49	Daleszyce		

miejsowość, data (Ort, Datum)

Oferent (Anbieter)
podpis / pieczęć (Unterschrift, Stempel)

.....
Pełna nazwa firmy - Vollständiger Firmenname

Karta ofertowa - Formblatt zur Gebotsabgabe

Przetarg-Versteigerung	Składnica DREWNA - Holzlagerplatz
I Regionalna Submisja DREWNA Cennego w Regionalnej Dyrekcji Lasów Państwowych w Radomiu	Kozia Wieś

Oświadczam, że warunki niniejszej submisji drewna cennego są mi znane.
Przyjmując te warunki składam poniższą ofertę:

*Hiermit erkläre ich, daß ich die Bedingungen von dieser Wertholzsubmission als verbindlich anerkenne.
Gleichzeitig lege ich das folgende Gebot vor:*

Los Nummer	Gatunek Baumart	l - Länge m	d - MD cm bk-cm oR	Masa-Menge m ³ bk-FM oR	Nadleśnictwo Oberförsterei	Oferta-Gebot Zł/m ³ Zł/FM	Oferta słowna - Gebot in Worten Zł/m ³ - Zł/FM
253	OL - Erle	4,6	36	0,47	Daleszyce		
254	OL - Erle	5,2	38	0,59	Włoszczowa		
255	OL - Erle	6,1	38	0,69	Włoszczowa		
256	OL - Erle	7,4	50	1,45	Włoszczowa		
257	OL - Erle	7,8	53	1,72	Włoszczowa		
258	OL - Erle	8,4	46	1,40	Włoszczowa		
259	OL - Erle	6,9	45	1,10	Włoszczowa		
260	OL - Erle	6,0	39	0,72	Włoszczowa		
261	OL - Erle	5,8	40	0,73	Włoszczowa		
262	OL - Erle	6,2	37	0,67	Włoszczowa		
263	OL - Erle	7,7	31	0,58	Włoszczowa		
264	OL - Erle	7,0	33	0,60	Włoszczowa		
265	OL - Erle	7,1	42	0,98	Włoszczowa		
266	OL - Erle	7,2	34	0,65	Włoszczowa		
267	OL - Erle	7,6	36	0,77	Włoszczowa		
268	OL - Erle	6,9	30	0,49	Włoszczowa		
269	OL - Erle	6,1	41	0,81	Włoszczowa		
270	OL - Erle	6,7	34	0,61	Włoszczowa		
271	OL - Erle	8,0	36	0,81	Włoszczowa		
272	OL - Erle	7,7	34	0,70	Włoszczowa		
273	OL - Erle	6,0	36	0,61	Włoszczowa		
274	OL - Erle	7,1	35	0,68	Włoszczowa		
275	OL - Erle	7,3	37	0,78	Włoszczowa		
276	OL - Erle	9,0	39	1,08	Włoszczowa		
277	OL - Erle	7,0	33	0,60	Włoszczowa		
278	OL - Erle	6,5	31	0,49	Włoszczowa		
279	OL - Erle	7,9	36	0,80	Włoszczowa		
280	OL - Erle	8,1	35	0,78	Włoszczowa		

miejsowość, data (Ort, Datum)

Oferent (Anbieter)
podpis / pieczęć (Unterschrift, Stempel)

.....
Pełna nazwa firmy - Vollständiger Firmenname

Karta ofertowa - Formblatt zur Gebotsabgabe

Przetarg-Versteigerung	Składnica DREWNA - Holzlagerplatz
I Regionalna Submisja DREWNA Cennego w Regionalnej Dyrekcji Lasów Państwowych w Radomiu	Kozia Wieś

Oświadczam, że warunki niniejszej submisji drewna cennego są mi znane.
Przyjmując te warunki składam poniższą ofertę:

*Hiermit erkläre ich, daß ich die Bedingungen von dieser Wertholzsubmission als verbindlich anerkenne.
Gleichzeitig lege ich das folgende Gebot vor:*

Los Nummer	Gatunek Baumart	l - Länge m	d - MD cm bk-cm oR	Masa-Menge m ³ bk-FM oR	Nadleśnictwo Oberförsterei	Oferta-Gebot ZŁ/m ³ ZŁ/FM	Oferta słowna - Gebot in Worten ZŁ/m ³ - ZŁ/FM
281	OL - Erle	6,6	34	0,60	Włoszczowa		
282	OL - Erle	7,0	34	0,64	Włoszczowa		
283	OL - Erle	5,9	35	0,57	Włoszczowa		
284	OL - Erle	5,7	38	0,65	Włoszczowa		
285	OL - Erle	5,4	36	0,55	Włoszczowa		
286	OL - Erle	5,6	34	0,51	Włoszczowa		
287	OL - Erle	5,3	42	0,73	Włoszczowa		
288	OL - Erle	5,6	32	0,45	Włoszczowa		
289	OL - Erle	5,3	29	0,35	Włoszczowa		
290	OL - Erle	5,2	34	0,47	Włoszczowa		
291	OL - Erle	5,6	29	0,37	Włoszczowa		
292	OL - Erle	5,6	34	0,51	Włoszczowa		
293	OL - Erle	5,4	32	0,43	Włoszczowa		
294	OL - Erle	5,5	34	0,50	Włoszczowa		
295	OL - Erle	5,0	28	0,31	Włoszczowa		
296	OL - Erle	5,8	31	0,44	Włoszczowa		
297	OL - Erle	6,6	34	0,60	Włoszczowa		
298	OL - Erle	4,9	35	0,47	Włoszczowa		
299	OL - Erle	5,0	33	0,43	Włoszczowa		
300	OL - Erle	4,9	40	0,62	Włoszczowa		
301	OL - Erle	5,0	34	0,45	Włoszczowa		
302	OL - Erle	3,6	31	0,27	Włoszczowa		
303	OL - Erle	6,3	39	0,75	Włoszczowa		
304	OL - Erle	5,4	41	0,71	Włoszczowa		
305	OL - Erle	5,5	36	0,56	Włoszczowa		
306	OL - Erle	6,1	48	1,10	Włoszczowa		
307	OL - Erle	6,4	36	0,65	Włoszczowa		
308	OL - Erle	6,3	41	0,83	Włoszczowa		

miejscowość, data (Ort, Datum)

Oferent (Anbieter)
podpis / pieczęć (Unterschrift, Stempel)

.....
Pełna nazwa firmy - Vollständiger Firmenname

Karta ofertowa - Formblatt zur Gebotsabgabe

Przetarg-Versteigerung	Składnica DREWNA - Holzlagerplatz
I Regionalna Submisja DREWNA Cennego w Regionalnej Dyrekcji Lasów Państwowych w Radomiu	Kozia Wieś

Oświadczam, że warunki niniejszej submisji drewna cennego są mi znane.
Przyjmując te warunki składam poniższą ofertę:

*Hiermit erkläre ich, daß ich die Bedingungen von dieser Wertholzsubmission als verbindlich anerkenne.
Gleichzeitig lege ich das folgende Gebot vor:*

Los Nummer	Gatunek Baumart	l - Länge m	d - MD cm bk-cm oR	Masa-Menge m ³ bk-FM oR	Nadleśnictwo Oberförsterei	Oferta-Gebot ZŁ/m ³ ZŁ/FM	Oferta słowna - Gebot in Worten ZŁ/m ³ - ZŁ/FM
309	OL - Erle	6,7	43	0,97	Włoszczowa		
310	OL - Erle	7,9	46	1,31	Włoszczowa		
311	OL - Erle	7,2	45	1,15	Włoszczowa		
312	OL - Erle	7,8	42	1,08	Włoszczowa		
313	OL - Erle	8,4	42	1,16	Włoszczowa		
314	OL - Erle	7,1	40	0,89	Włoszczowa		
315	OL - Erle	6,7	33	0,57	Włoszczowa		
316	OL - Erle	6,4	42	0,89	Włoszczowa		
317	OL - Erle	5,6	36	0,57	Włoszczowa		
318	OL - Erle	7,4	34	0,67	Włoszczowa		
319	OL - Erle	7,0	32	0,56	Włoszczowa		
320	OL - Erle	5,4	42	0,75	Włoszczowa		
321	OL - Erle	6,6	30	0,47	Włoszczowa		
322	OL - Erle	6,8	34	0,62	Włoszczowa		
323	OL - Erle	5,5	33	0,47	Włoszczowa		
324	OL - Erle	6,5	31	0,49	Włoszczowa		
325	OL - Erle	10,0	29	0,66	Włoszczowa		
326	OL - Erle	9,9	35	0,95	Włoszczowa		
327	OL - Erle	9,1	35	0,88	Włoszczowa		
328	OL - Erle	8,9	33	0,76	Włoszczowa		
329	OL - Erle	7,8	36	0,79	Włoszczowa		
330	OL - Erle	5,1	38	0,58	Włoszczowa		
331	OL - Erle	5,7	35	0,55	Włoszczowa		
332	OL - Erle	5,9	34	0,54	Włoszczowa		
333	OL - Erle	7,3	38	0,83	Włoszczowa		
334	OL - Erle	6,9	39	0,82	Włoszczowa		
335	OL - Erle	7,8	30	0,55	Włoszczowa		
336	OL - Erle	10,5	35	1,01	Włoszczowa		

miejsowość, data (Ort, Datum)

Oferent (Anbieter)
podpis / pieczęć (Unterschrift, Stempel)

.....
Pełna nazwa firmy - Vollständiger Firmenname

Karta ofertowa - Formblatt zur Gebotsabgabe

Przetarg-Versteigerung	Składnica DREWNA - Holzlagerplatz
I Regionalna Submisja DREWNA Cennego w Regionalnej Dyrekcji Lasów Państwowych w Radomiu	Kozia Wieś

Oświadczam, że warunki niniejszej submisji drewna cennego są mi znane.
Przyjmując te warunki składam poniższą ofertę:

*Hiermit erkläre ich, daß ich die Bedingungen von dieser Wertholzsubmission als verbindlich anerkenne.
Gleichzeitig lege ich das folgende Gebot vor:*

Los Nummer	Gatunek Baumart	l - länge m	d - MD cm bk-cm oR	Masa-Menge m ³ bk-FM oR	Nadleśnictwo Oberförsterei	Oferta-Gebot ZŁ/m ³ ZŁ/FM	Oferta słowna - Gebot in Worten ZŁ/m ³ - ZŁ/FM
337	OL - Erle	6,6	34	0,60	Włoszczowa		
338	OL - Erle	7,1	30	0,50	Włoszczowa		
339	OL - Erle	8,4	32	0,68	Włoszczowa		
340	OL - Erle	8,6	29	0,57	Włoszczowa		
341	OL - Erle	7,0	37	0,75	Włoszczowa		
342	OL - Erle	8,4	39	1,00	Włoszczowa		
343	OL - Erle	7,9	35	0,76	Włoszczowa		
344	OL - Erle	9,4	35	0,90	Włoszczowa		
345	OL - Erle	9,5	39	1,13	Włoszczowa		
346	OL - Erle	9,7	38	1,10	Włoszczowa		
347	OL - Erle	8,0	31	0,60	Włoszczowa		
348	OL - Erle	8,3	34	0,75	Włoszczowa		
349	OL - Erle	7,9	31	0,60	Włoszczowa		
350	OL - Erle	7,1	35	0,68	Włoszczowa		
351	OL - Erle	6,5	36	0,66	Włoszczowa		
352	OL - Erle	6,6	30	0,47	Włoszczowa		
353	OL - Erle	7,6	32	0,61	Włoszczowa		
354	OL - Erle	7,1	37	0,76	Włoszczowa		
355	OL - Erle	6,7	39	0,80	Włoszczowa		
356	OL - Erle	8,2	37	0,88	Włoszczowa		
357	OL - Erle	7,9	36	0,80	Włoszczowa		
358	OL - Erle	7,8	29	0,52	Włoszczowa		
359	OL - Erle	6,7	29	0,44	Włoszczowa		
360	OL - Erle	6,6	37	0,71	Włoszczowa		
361	OL - Erle	5,5	31	0,42	Włoszczowa		
362	OL - Erle	5,5	46	0,91	Włoszczowa		
363	OL - Erle	5,5	39	0,66	Włoszczowa		
364	OL - Erle	10,2	44	1,55	Włoszczowa		

miejsowość, data (Ort, Datum)

Oferent (Anbieter)
podpis / pieczęć (Unterschrift, Stempel)

.....
Pełna nazwa firmy - Vollständiger Firmenname

Karta ofertowa - Formblatt zur Gebotsabgabe

Przetarg-Versteigerung	Składnica DREWNA - Holzlagerplatz
I Regionalna Submisja DREWNA Cennego w Regionalnej Dyrekcji Lasów Państwowych w Radomiu	Kozia Wieś

Oświadczam, że warunki niniejszej submisji drewna cennego są mi znane.
Przyjmując te warunki składam poniższą ofertę:

*Hiermit erkläre ich, daß ich die Bedingungen von dieser Wertholzsubmission als verbindlich anerkenne.
Gleichzeitig lege ich das folgende Gebot vor:*

Los Nummer	Gatunek Baumart	l - länge m	d - MD cm bk-cm oR	Masa-Menge m ³ bk-FM oR	Nadleśnictwo Oberförsterei	Oferta-Gebot ZŁ/m ³ ZŁ/FM	Oferta słowna - Gebot in Worten ZŁ/m ³ - ZŁ/FM
365	OL - Erle	9,5	36	0,97	Włoszczowa		
366	OL - Erle	8,3	32	0,67	Włoszczowa		
367	OL - Erle	9,0	39	1,08	Włoszczowa		
368	OL - Erle	6,9	35	0,66	Włoszczowa		
369	OL - Erle	7,1	36	0,72	Włoszczowa		
370	OL - Erle	6,7	37	0,72	Włoszczowa		
371	OL - Erle	6,9	40	0,87	Włoszczowa		
372	OL - Erle	7,2	34	0,65	Włoszczowa		
373	OL - Erle	6,3	45	1,00	Włoszczowa		
374	OL - Erle	6,7	36	0,68	Włoszczowa		
375	OL - Erle	5,9	41	0,78	Włoszczowa		
376	OL - Erle	7,6	32	0,61	Włoszczowa		
377	OL - Erle	3,0	39	0,36	Daleszyce		
378	OL - Erle	4,7	37	0,51	Daleszyce		
379	OL - Erle	4,2	39	0,50	Daleszyce		
380	OL - Erle	5,2	37	0,56	Daleszyce		
381	OL - Erle	4,0	41	0,53	Daleszyce		
382	OL - Erle	4,7	37	0,51	Grójec		
383	OL - Erle	5,4	35	0,52	Daleszyce		
384	OL - Erle	4,7	40	0,59	Daleszyce		
385	OL - Erle	4,6	37	0,49	Daleszyce		
386	OL - Erle	5,1	36	0,52	Daleszyce		
387	OL - Erle	4,7	46	0,78	Daleszyce		
388	OL - Erle	4,9	46	0,81	Daleszyce		
389	OL - Erle	7,0	36	0,71	Daleszyce		
390	OL - Erle	4,9	39	0,59	Włoszczowa		
391	OL - Erle	4,9	41	0,65	Włoszczowa		
392	OL - Erle	4,2	30	0,30	Włoszczowa		

miejsowość, data (Ort, Datum)

Oferent (Anbieter)
podpis / pieczęć (Unterschrift, Stempel)

.....
Pełna nazwa firmy - Vollständiger Firmenname

Karta ofertowa - Formblatt zur Gebotsabgabe

Przetarg-Versteigerung	Składnica Drewna - Holzlagerplatz
I Regionalna Submisja Drewna Cennego w Regionalnej Dyrekcji Lasów Państwowych w Radomiu	Kozia Wieś

Oświadczam, że warunki niniejszej submisji drewna cennego są mi znane.
Przyjmując te warunki składam poniższą ofertę:

*Hiermit erkläre ich, daß ich die Bedingungen von dieser Wertholzsubmission als verbindlich anerkenne.
Gleichzeitig lege ich das folgende Gebot vor:*

Los Nummer	Gatunek Baumart	l - länge m	d - MD cm bk-cm oR	Masa-Menge m ³ bk-FM oR	Nadleśnictwo Oberförsterei	Oferta-Gebot Zł/m ³ Zł/FM	Oferta słowna - Gebot in Worten Zł/m ³ - Zł/FM
393	OL - Erle	3,6	47	0,62	Włoszczowa		
394	OL - Erle	3,9	39	0,47	Włoszczowa		
395	OL - Erle	4,2	33	0,36	Włoszczowa		
396	OL - Erle	4,0	35	0,38	Włoszczowa		
397	OL - Erle	4,3	36	0,44	Włoszczowa		
398	OL - Erle	4,5	35	0,43	Włoszczowa		
399	OL - Erle	4,3	40	0,54	Włoszczowa		
400	OL - Erle	4,5	37	0,48	Włoszczowa		
401	OL - Erle	3,9	46	0,65	Włoszczowa		
402	OL - Erle	4,6	31	0,35	Włoszczowa		
403	OL - Erle	4,5	33	0,38	Włoszczowa		
404	OL - Erle	4,9	32	0,39	Włoszczowa		
405	OL - Erle	4,5	38	0,51	Włoszczowa		
406	OL - Erle	4,2	43	0,61	Włoszczowa		

miejsowość, data (Ort, Datum)

Oferent (Anbieter)
podpis / pieczęć (Unterschrift, Stempel)